



Husqvarna®

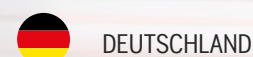


**PREISLISTE 2017**

CONSTRUCTION PRODUCTS

3	ANSPRECHPARTNER & LIEFERKONDITIONEN ALLGEMEINES & RETOURENABWICKLUNG
4 5	HUSQVARNA PROFESSIONAL SERVICE HUSQVARNA ONLINE
6 8	WANDSÄGEN, AGGREGATE & ZUBEHÖR DIAMANTWERKZEUGE FÜR WANDSÄGEN
10 11	SEILSÄGESYSTEME & DIAMANTWERKZEUGE ZUBEHÖR FÜR SEILSÄGESYSTEME
12 14 15	FUGENSCHNEIDER ZUBEHÖR FÜR FUGENSCHNEIDER DIAMANTWERKZEUGE FÜR FUGENSCHNEIDER
18 19	SOFF-CUT-FUGENSCHNEIDER FÜR FRÜHZEITIGES SCHNEIDEN SOFF-CUT-WERKZEUGE & ZUBEHÖR
20 21 22 23	BODENSCHLEIFMASCHINEN ABSAUGSYSTEME ZUBEHÖR FÜR BODENBEARBEITUNGSTECHNIK DIAMANTWERKZEUGE FÜR BODENBEARBEITUNGSTECHNIK
24 25	DIAMANTWERKZEUGE FÜR WINKELSCHLEIFER POLIERWERKZEUGE
26 28 31	BOHRMOTOREN & KERNBOHRSTÄNDER ZUBEHÖR FÜR KERNBOHRTECHNIK DIAMANTWERKZEUGE FÜR KERNBOHRTECHNIK / WIEDERBELEGUNG
38 40 42	TRENNSCHEIFER & FÜHRUNGSWÄGEN AGGREGATE & ZUBEHÖR DIAMANTWERKZEUGE FÜR TRENNSCHEIFER
48 50	STEINTRENNsäGEN, FLIESENSCHNEIDER & ZUBEHÖR DIAMANTWERKZEUG FÜR STEINTRENNsäGEN & FLIESENSCHNEIDER
52 53 54	FERNGESTEUERTE ABBRUCHROBOTER ANBAUTEILE FÜR ABBRUCHROBOTER ZUBEHÖR FÜR ABBRUCHROBOTER & WERKZEUGE
55	ALLGEMEINE GESCHÄFTSBEDINGUNGEN

**IHR ANSPRECHPARTNER**



Husqvarna Deutschland GmbH  
Construction Products  
Bahnhofstraße 50  
89168 Niederstotzingen

Verkaufsdienst Construction Products  
Tel: +49 731 490-2540  
Fax: +49 731 490-8540  
E-Mail: [verkauf.construction@husqvarnagroup.com](mailto:verkauf.construction@husqvarnagroup.com)

Service Construction Products  
Tel: +49 731 490-2556  
Fax: +49 731 490-8559  
E-Mail: [service.construction@husqvarna.de](mailto:service.construction@husqvarna.de)

[www.husqvarnacp.de](http://www.husqvarnacp.de)

**LIEFERBEDINGUNGEN  
- DEUTSCHLAND -**



Nettoauftragswert von/bis in €	Versandkosten netto in €
bis 3000	750
bis 1799,99	14,85
ab 180000	26,85
DXR, FS, WS, PG	Versandkosten zu Lasten des Käufers

Express (nächster Tag), Nachtversand und Samstagszustellung gegen Aufschlag möglich.

Die Gültigkeit dieser Preisliste erlischt mit Erscheinen einer neuen Version. Die Preisliste gilt ab dem **01.01.2017**. Der Inhalt wurde mit größter Sorgfalt zusammengestellt, trotzdem bleiben Preisänderungen, Irrtümer sowie Druck- und Satzfehler vorbehalten. Da kontinuierlich an der Weiterentwicklung unserer Qualitätsprodukte gearbeitet wird, bleiben Änderungen des Lieferumfangs in Form von Technik und Ausstattung ohne vorherige Mitteilung vorbehalten. Mit Erscheinen dieser Preisliste werden frühere Preislisten ungültig. Die Lieferung der Ware erfolgt ausschließlich zu den Verkaufs- und Lieferbedingungen der Firma Husqvarna Deutschland GmbH in der jeweils gültigen Fassung.

Bitte achten Sie darauf, dass alle Warenretouren durch den Verkaufsdienst der jeweiligen Vertriebsgesellschaft, unter o.g. Telefonnummern, vorab genehmigt werden müssen. Damit wir den Vorgang schnell und unkompliziert abwickeln können, benötigen wir von Ihnen vorab folgende Informationen:

- **Kundennummer und Ansprechpartner**
- **Menge**
- **Husqvarna Lieferschein/Rechnungsnummer der Geräte/Teile**
- **Artikelnummer**
- **Grund der Rücksendung**
- **Anzahl Packstücke/Gewicht**

Nach Genehmigung der Retoure erhalten Sie von unserem Verkaufsdienst ein ausgefülltes Warenretoure Formular. Dieses muss gut sichtbar in einer Versandtasche außen an der Sendung angebracht werden. Der Artikel muss transportsicher verpackt sein und im Originalzustand in der Originalverpackung zurückgesandt werden. Bitte achten Sie darauf die Originalverpackung möglichst unbeschädigt zu lassen und nutzen ggf. eine neutrale Umverpackung/Klebeband. Eventuelle Treibstoffe müssen vor dem Versand abgelassen werden. Rücklieferungen erfolgen grundsätzlich frei Haus. Bei unangemeldeten oder unfreien Sendungen wird i.d.R. die Annahme verweigert.

**ALLGEMEINES**

**INFORMATIONEN ZUR  
RETOURENABWICKLUNG**



## HUSQVARNA PROFESSIONAL SERVICE

MEHR SERVICE FÜR SIE.



## WIR HALTEN SIE ONLINE AUF DEM LAUFENDEN

### BESUCHEN SIE UNSERE WEBSEITE

Hier finden Sie die neusten Informationen über alle Maschinen und Diamantwerkzeuge, zum Beispiel die vollständigen technischen Daten, Service-Dokumente, Handbücher, unseren interaktiven Werkzeuggestand, Neuigkeiten und vieles mehr. Die Webseite enthält ferner Angaben zu unserem Unternehmen und zu örtlichen Anlaufpunkten, wie Service-Werkstätten und Fachhändlern.

[www.husqvarnacp.de](http://www.husqvarnacp.de)  
[www.husqvarnacp.at](http://www.husqvarnacp.at)

### MELDEN SIE SICH FÜR UNSEREN YOUTUBE-KANAL AN

Unsere qualitativ hochwertigen Videos sind eine hervorragende Möglichkeit, um sich mit den Leistungsmerkmalen und Vorteilen unserer Produkte vertraut zu machen. Sie vermitteln zudem nützliche Tipps zur Benutzung, Wartung und Reparatur Ihrer Husqvarna Produkte. Wenn Sie sich bei unserem YouTube-Kanal anmelden, sind Sie immer auf dem neusten Stand.

[www.youtube.com/HusqvarnaCP](http://www.youtube.com/HusqvarnaCP)



### NEHMEN SIE IHR SMARTPHONE ZUR HAND

Unsere mobile Webseite bietet rund um die Uhr Zugriff auf aktuelle Produktinformationen und nützlichen Support für Ihre Ausrüstung. Hier finden Sie u. a. einen interaktiven Werkzeuggestand, der Ihnen bei der Auswahl des richtigen Werkzeugs hilft, zahlreiche Instruktionvideos, PDF-Bedienungsanleitungen und die Kontaktdaten aller Fachhändler.

[m.husqvarnacp.com](http://m.husqvarnacp.com)

### FOLGEN SIE UNS AUF FACEBOOK

Verpassen Sie nichts, auch wenn Sie viel zu tun haben! Auf unserer Facebook-Seite können Sie mit dem Husqvarna Team Kontakt aufnehmen und Benutzer aus der ganzen Welt treffen. Geben Sie uns Feedback zu unseren Produkten und Dienstleistungen, berichten Sie anderen von Ihren Erfahrungen und schauen Sie sich Fotos und Videos von unseren Ausstellungen und anderen Husqvarna Veranstaltungen an.

[www.facebook.com/HusqvarnaConstruction](http://www.facebook.com/HusqvarnaConstruction)

## DAS ULTIMATIVE INFORMATIONSMATERIAL FÜR MEHR SICHERHEIT BEI TRENNSCHNEIDARBEITEN.

Sicherheit und Ergonomie gehören seit jeher zu den Grundpfeilern unserer Produktentwicklung. Zwei Faktoren, die direkt ein effizienteres Arbeiten ermöglichen. Jetzt sind wir mit diesem Ansatz noch einen Schritt weiter gegangen, indem wir das umfangreiche Trennschleifer-Benutzerhandbuch (Power Cutter User Guide) vorstellen. Dieses digitale Handbuch ist eine Ergänzung zum Benutzerhandbuch und eine nützliche Informationsquelle für Vollzeit-Nutzer sowie für alle, die nur gelegentlich mit einem Trennschleifer arbeiten. Die zahlreichen Photos und Videoclips zeigen detailliert, was vor, beim und nach dem Arbeiten mit dem Trennschleifer zu beachten ist. Schauen Sie sich das Material an und lernen Sie, wie Sie in unterschiedlichen Situationen möglichst sicher, ergonomisch und effizient arbeiten.

## Holen Sie sich die iPad App.

Scannen Sie den QR-Code, um sich kostenlos Ihre Trennschneider-Benutzerhandbuch-iPad-App zu besorgen, oder laden Sie eine PDF-Version von [husqvarnacp.com](http://husqvarnacp.com) herunter.





BEZEICHNUNG	WS 482 HF		WS 440 HF		WS 220	WS 463
Trennscheibendurchmesser, mm	1000	800	1000	800	600	800
Max. Trennscheibendurchmesser, mm	1600		1200		900	1600
Max. Schnitttiefe, mm	730		530		390	730
Max. Spindelleistung, kW	19		13		6/3	20
Ausgangsdrehzahl, U/min	0-850 / 0-1225		0-1225		0-1150	
Max. Antriebsdrehmoment, Nm	235 / 174		125		-	
Gewicht Sägekopf, kg	28,3		25,0		19,0	22,0
Artikelnummer	966 41 75-20	966 41 75-19	966 86 83-14	966 86 83-13	967 20 87-01 & 966 56 38-01	965 15 60-02
EAN-Nummer	7393080381217	7393080381200	7393080381064	7393080381057	7393080685308	7391883152126
UVP EXKL. MWST	59.000,00 €	59.000,00 €	54.000,00 €	54.000,00 €	35.119,00 €	36.519,00 €
UVP INKL. MWST	70.210,00 €	70.210,00 €	64.260,00 €	64.260,00 €	41.791,61 €	43.457,61 €
Lieferumfang	Sägekörper WS482HF, PP490HF inkl. 8m Elektrokabel, Wasserschlauch, Fernbedienung, Husqvarna-Öl 150:100ml, Werkzeugsatz, Transportbox für Sägekörper, Führungsschiene 1,2m, Führungsschiene 2,0m, 2x Führungsschlitten, Führungsschlittenhalter, 4x Schienenbock, Schienenverbinder, Transportbox für Führungsschienen, Blattschutz, Transportbox für Blattschutz		Sägekörper WS440HF, PP440HF inkl. 8m Elektrokabel, Wasserschlauch, Fernbedienung, Husqvarna-Öl 150:100ml, Werkzeugsatz, Transportbox für Sägekörper, Führungsschiene 1,2m, Führungsschiene 2,0m, 2x Führungsschlitten, Führungsschlittenhalter, 4x Schienenbock, Schienenverbinder, Transportbox für Führungsschienen, Blattschutz, Transportbox für Blattschutz		Sägekörper WS220, PP 220, 2 Halterungen für Wandmontage, 600 mm Schutzhaube, 2 x 1,1 m anschließbaren Schienensektionen, Schienenverbinder, Transportwagen, Zusatzbox, Fernsteuerung, Netzkabel, Wasserschläuchen, Transportbox mit Ladegerät und CAN-Kabel.	Sägekörper WS463D, Husqvarna-Öl 150: 100ml, Werkzeugsatz, Transportbox für Sägekörper, Führungsschiene 1,2m, Führungsschiene 2,0m, 2x Führungsschlitten, Führungsschlittenhalter, 4x Schienenbock, Schienenverbinder, Transportbox für Führungsschienen, Blattschutz, Transportbox für Blattschutz



BEZEICHNUNG	PP 490 HF	PP 440 HF	PP 220	PP 455 E
Druck, bar	-	-	-	230
Durchfluss, l/min	-	-	-	65
Ausgangsleistung, kW	20	15	3/7	25
Nennstrom, A	32 / 25 / 16 reduziert	32 / 25 / 16 reduziert	32 / 25 / 16 reduziert	63 / 32 reduziert
Spannung, V	400	400	230/400	400
Gewicht einschl. Öl, kg	23,4	18,0	10,0	139,0
Artikelnummer	587 94 22-01	505 11 51-10	966 56 38-01	965 15 66-04
EAN-Nummer	7393089277573	7393080381347	7391883643327	7391883152355
UVP EXKL. MWST	Auf Anfrage	Auf Anfrage	6.414,80 €	32.405,79 €
UVP INKL. MWST	Auf Anfrage	Auf Anfrage	7.633,61 €	38.562,89 €

GEEIGNET FÜR	WS 482 HF, WS 440 HF, WS 220 HF, CS 10	WS 440 HF, CS 10	WS 220 HF	WS 463 HF, CS 2512
	DM 650		DM 650	
	K 6500, K 6500 RING, K 6500 CHAIN		K 6500, K 6500 RING, K 6500 CHAIN	

### HUSQVARNA WSC 40

Das neue Anbaugerät WSC 40 wurde eigens für Husqvarna Wandsägen entwickelt, um Überschnitte bei Wandsägearbeiten zu vermeiden. Mit dem WSC 40 lassen sich effizient und sicher Ecken und kleine Öffnungen schneiden. Die Schnitttiefe beträgt max. 400 mm. Das Anbaugerät lässt sich schnell und ohne größeren Aufwand anbringen. Sie sparen Zeit und den Einsatz zusätzlicher Maschinen.



BEZEICHNUNG	WSC 40 *
Max. Schnitttiefe, mm	400
Max. Schnitttiefe gerade Schnitte, mm	300
Gewicht, Standardschnitte, einschl. Schwert und Kette, ohne Schutzhaube, kg	17,8
Empfohlene Ausrüstung	WS 482 HF, WS 440 HF
Artikelnummer	967 25 23-01
EAN-Nummer	-
UVP EXKL. MWST	14.500,00 €
UVP INKL. MWST	17.255,00 €

\* Lieferung inkl. Schwert, Kette PRO 45 WSC 40, 2 Standardschutzhauben, Werkzeugsatz und Transportbox.



BILD	FÜR	BESCHREIBUNG	UVP EXKL. MWST	UVP INKL. MWST	ARTIKELNUMMER
1		Husqvarna-Öl, 100ml	44,79 €	53,30 €	522 82 77-02
		Blattschutz, 800mm	2.056,47 €	2.447,20 €	577 65 97-01
		Blattschutz, 1000mm	2.542,45 €	3.025,52 €	577 66 01-01
		Blattschutz, 1240mm	4.003,63 €	4.764,32 €	577 66 04-01
		Blattschutz, 1600mm	5.648,81 €	6.722,08 €	577 66 10-01
		Transportbox für Blattschutz	279,97 €	333,16 €	504 00 58-01
2		Blattschutzführung	909,22 €	1.081,97 €	580 67 77-01
3		Bündigblattschutz, 800mm	1.741,52 €	2.072,41 €	577 74 23-01
3		Bündigblattschutz, 1000mm	1.860,57 €	2.214,08 €	577 74 24-01
3		Bündigblattschutz, 1200mm	2.282,69 €	2.716,40 €	577 74 25-01
3		Bündigblattschutz, 1600mm	3.040,14 €	3.617,77 €	577 74 26-01
	ZUBEHÖR	Führungsschiene 1,2m ohne Führungsschlitten	1.854,39 €	2.206,72 €	531 11 30-45
	WS 482	Führungsschiene 2,0m ohne Führungsschlitten	2.430,67 €	2.892,50 €	531 11 30-46
	WS 440	Führungsschiene 2,2m ohne Führungsschlitten	2.685,27 €	3.195,47 €	531 11 30-47
	WS 463	Führungsschienenhalter	114,18 €	135,87 €	531 11 32-48
4		Führungsschlitten	1.332,33 €	1.585,47 €	584 64 21-01
		Transportbox für Führungsschienen (1,2/2,0m)	256,86 €	305,66 €	501 37 23-01
		Blattaufnahmeflansch / bündig	1.081,26 €	1.286,70 €	574 82 95-02
5		Schienenbock	367,46 €	437,28 €	531 11 32-46
		Adapter für Treppenschnitt	390,96 €	465,24 €	531 11 30-36
6		Schienenbock mit Schwenk- und Drehfunktion	903,39 €	1.075,03 €	531 11 32-00
		Schnittführungslehre	104,03 €	123,80 €	531 11 32-65
		Schienenverbinder	290,58 €	345,79 €	531 11 32-47
		Funkfernbedienung (Bluetooth) incl. Koffer	1.515,00 €	1.802,85 €	578 28 48-02
7		Umhängetragehalterung für Fernbedienung	619,65 €	737,38 €	501 79 30-01

BILD	FÜR	BESCHREIBUNG	UVP EXKL. MWST	UVP INKL. MWST	ARTIKELNUMMER
8		Blattschutz, 600mm	1.606,65 €	1.911,91 €	579 10 45-01
8		Blattschutz, 900mm	1.803,40 €	2.146,05 €	579 10 46-01
9		Bündigblattschutz, 600mm	1.278,77 €	1.521,74 €	579 10 47-01
9		Bündigblattschutz, 900mm	1.388,06 €	1.651,79 €	579 10 48-01
10		Schiene 1,1m	1.060,18 €	1.261,61 €	577 57 27-01
11	WS 220	Schienenfuß Standard	338,82 €	403,20 €	583 96 57-01
		Werkzeugsatz	19,23 €	22,88 €	577 77 63-01
		Schienenverbinder	168,13 €	200,07 €	583 96 55-01
7		Umhängetragehalterung für Fernbedienung	619,65 €	737,38 €	501 79 30-01
		Transportwagen für Wandsäge	1.401,45 €	1.667,73 €	579 10 49-02





BEZEICHNUNG	CS 10
Leistung mit WS482HF und PP480HF, kW	19
Leistung mit WS440HF und PP440HF, kW	13
Magazinkapazität, m	10
Seillänge max., m	11,7
Säulenhöhe, mm	1200
Gewicht, WS482HF / WS440HF, kg	138 / 135
Geschwindigkeit, U/min.	0-1200
Artikelnummer	966 56 57-01
EAN-Nummer	7391883642269
UVP EXKL. MWST	13.788,78 €
UVP INKL. MWST	16.408,65 €

Auslieferung ohne Aggregat und Sägekopf.  
Komplettsystem mit Antrieb auf Anfrage.

BEZEICHNUNG	CS 2512
Leistung, kW	20
Magazinkapazität, m	12
Seillänge max., m	15
Abmessungen (L x B x H), mm	1100x750x900
Gewicht, kg	150
Geschwindigkeit, U/min	-
Artikelnummer	965 15 62-01
EAN-Nummer	7391883152188
UVP EXKL. MWST	25.375,00 €
UVP INKL. MWST	30.196,25 €

Auslieferung ohne Aggregat.

BEZEICHNUNG	PP 455 E
Druck, bar	230
Durchfluss, l/min	65
Ausgangsleistung, kW	25
Nennstrom, A	63 / 32 reduziert
Spannung, V	400
Gewicht einschl. Öl, kg	139,0
Artikelnummer	965 15 66-04
EAN-Nummer	7391883152355
UVP EXKL. MWST	32.405,79 €
UVP INKL. MWST	38.562,89 €



**Einsatzempfehlung**

QUALITÄT LEISTUNG MATERIAL	VAKUUMGELÖTET		GESINTERT
	C 1000	ALLROUND C 900	C 770
BETON	●●	●●●	●●●
STAHLBETON	●●●	●●●	●●●
STARK ARMIRTER STAHLBETON	●●●	●●	●
METALL	●●●	●●	-

●●● = Optimal; ●● = Gut; ● = Akzeptabel; - = Nicht zu empfehlen

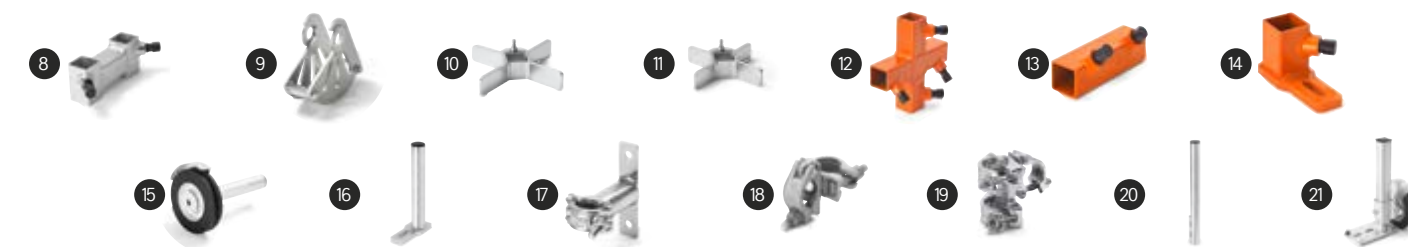
Vakuumgelötete und gesinterte Seile	BEZEICHNUNG	ANZAHL PERLEN	PERLEN-Ø	AUFBAU	SCHNEIDSYS-TEME	UVP EXKL. MWST	UVP INKL. MWST	ARTIKEL-NUMMER
	C 1000	44	10,3	Federn+Gummi, vakuumgelötete Perlen	trocken / nass	248,60 €	295,83 €	543 08 09-61
	C 900	40	9,8	Federn+Gummi, vakuumgelötete Perlen	trocken / nass	244,70 €	291,19 €	521 95 36-01
	C 770	40	11	Federn+Gummi, gesinterte Perlen	nass	219,71 €	261,45 €	543 06 44-04

Vakuumgelötete Endlosseile	BEZEICHNUNG	ANZAHL PERLEN	PERLEN-Ø	AUFBAU	SCHNEIDSYS-TEME	UVP EXKL. MWST	UVP INKL. MWST	ARTIKEL-NUMMER
	C 1000 SPL	44	10,3	Federn+Gummi, vakuumgelötete Perlen, Rundlaufseil	trocken / nass	Auf Anfrage	Auf Anfrage	521 98 29-01
	C 900 SPL	40	9,8	Federn+Gummi, vakuumgelötete Perlen, Rundlaufseil	trocken / nass	Auf Anfrage	Auf Anfrage	577 05 91-01

Weitere Typen auf Anfrage.



FÜR MASCHINE	BILD	BESCHREIBUNG	UVP EXKL. MWST	UVP INKL. MWST	ARTIKELNUMMER
Zubehör und Ersatzteile für Seilsägesysteme  CS 2512 CS 10	1	Halter	374,44 €	445,58 €	586 53 72-01
	2	Umlenkrolle mit Schutz	699,83 €	832,80 €	583 53 67-01
	21	Halter seitlich mit Umlenkrolle	775,28 €	922,58 €	587 44 30-01
	4	Winkelhalter	272,88 €	324,73 €	586 54 21-01
	3	Umlenkrolle mit Schutz	748,06 €	890,19 €	581 31 59-01
	5	Umlenkrolle mit Aufnahme drehbar	577,85 €	687,64 €	586 53 84-01
	5	Umlenkrolle mit Aufnahme drehbar/ Kugelgelagert	738,35 €	878,64 €	586 53 58-01
	6	Winkelhalter links/rechts	85,73 €	102,02 €	584 44 33-01
	7	Grundplatte mit Halter	401,28 €	477,52 €	586 54 17-01
	8	Parallelhalter	333,72 €	397,13 €	586 53 92-01
	9	Umlenkrollenschutz	405,15 €	482,13 €	586 53 99-01
	10	Fuß 300mm	349,96 €	416,45 €	586 54 08-01
	11	Fuß 250mm	344,73 €	410,23 €	586 54 05-01
		Befestigung	282,33 €	335,97 €	586 54 11-01
	12	Verbindungsstück kreuzform	347,58 €	413,62 €	585 64 05-01
	14	Fußplatte	174,68 €	207,87 €	585 64 19-01
	13	Verbindungsstück Vierkantröhr 1,15 m	188,94 €	224,84 €	585 64 30-01
		Vierkantröhr 2,0 m	69,79 €	83,05 €	576 29 35-01
	15	Umlenkrolle mit Halter rund	151,40 €	180,17 €	587 46 69-01
		Halterung	532,58 €	633,77 €	586 53 87-01
	17	Halterung	168,12 €	200,06 €	584 25 38-01
16	Verankerungsfuß rund	216,22 €	257,30 €	584 25 93-01	
	Verbindungsstück	43,23 €	51,44 €	586 87 70-01	
20	Rundrohr/Verlängerung	47,13 €	56,08 €	522 80 99-01	
18	Verbindungsstück 90°	82,23 €	97,85 €	531 11 44-71	
19	Doppelverbindung	19,10 €	22,73 €	531 11 95-71	
	Wasserlanze	94,47 €	112,42 €	531 11 44-60	
	Umlenkrollensatz	151,81 €	180,65 €	531 12 15-25	
		2.272,57 €	2.704,36 €	588 73 05-01	



Seilverbinder für Vakuumgelötete Seile mit Gewinde	AUSSEN-Ø	INNEN-Ø	LÄNGE, MM	KABEL-Ø	TYP	PRESSE-TONNEN	PRESSBA-CKEN	FÜR SEIL	UVP EXKL. MWST	UVP INKL. MWST	ARTIKEL-NUMMER
	9,5 (Diamantperlen 10,3)	5,1	24	5	SCR	4,5	PC(HT45) H5F-70	C 1000 C 1200	22,63 €	26,93 €	543 08 40-49
	8,4 (Diamantperlen 9,5)	5,1	24	5	SCR	4,5	PC(HT45) H5F-70	C 900	22,63 €	26,93 €	577 32 55-01

BESCHREIBUNG	UVP EXKL. MWST	UVP INKL. MWST	ARTIKELNUMMER
Seilverbinder, Zylinder 16	15,59 €	18,55 €	543 08 07-19
Seilverbinder, Zylinder 20	3,07 €	3,65 €	543 02 16-70
Seilverbinder, geschraubt	5,69 €	6,77 €	543 02 15-15
Seilverbinder, Kardan	69,24 €	82,40 €	543 02 15-84
Ersatzzapfen für Kardan	4,29 €	5,11 €	543 02 15-90
Handpresse 8 Tonnen	3.055,00 €	3.635,45 €	543 02 16-19
Pressbacken 66	206,92 €	246,23 €	543 00 28-89
Pressbacken 70	206,92 €	246,23 €	543 00 28-78



BEZEICHNUNG	FS 7000 D		FS 5000 D		FS 3500 G
Motorhersteller	Deutz		Yanmar		Kohler
Kraftstoffart	Diesel		Diesel		Benzin
Gänge	1*	3**	1*	3	1
Max. Leistung in kW*	55,4		35,5		25,4
Max. Trennscheibendurchmesser in mm	1000		900		750
Max. Schnitttiefe in mm	411		374		311
Aufnahmebohrung in mm	25,4		25,4		25,4
Gewicht in kg	1032		771		419
Abmessungen in mm (L x B x H)	1961 x 974 x 1499		1753 x 844 x 1313		1410 x 800 x 1135
Schalldruckpegel Lpa (dB)	101		102		-
Vibrationswerte m/s <sup>2</sup>	< 2,5		< 2,5		-
Artikelnummer	967 20 79-45	967 20 79-41	967 20 73-30	967 20 73-31	967 62 13-07
EAN-Nummer	7393089066115	7393089066122	7393089066139	7393089066146	-
UVP EXKL. MWST	55.774,25 €	50.059,80 €	45.116,75 €	45.837,40 €	23.999,00 €
UVP INKL. MWST	66.371,36 €	59.571,16 €	53.688,93 €	54.546,51 €	28.558,81 €

900 mm Blattschutz im Lieferumfang enthalten.

750 mm Blattschutz im Lieferumfang enthalten.

750 mm Blattschutz im Lieferumfang enthalten.

\* Mit elektronischem Spurhaltesystem E-TRACK und Kupplung

\* Mit elektronischem Spurhaltesystem E-TRACK

\*\* Mit elektronischem Spurhaltesystem E-TRACK



BEZEICHNUNG	FS 524	FS 513	FS 410 D
Motorhersteller	Honda	Honda	Yanmar
Gänge	1	1	1
Max. Leistung in kW*	15,5	8,7	6,6
Max. Trennscheibendurchmesser in mm	600	500	500
Max. Schnitttiefe in mm	223	173	192
Aufnahmebohrung in mm	25,4	25,4	25,4
Gewicht in kg	231	197	145
Abmessungen in mm (L x B x H)	1750 x 660 x 1200	1700 x 660 x 1200	1550 x 655 x 1200
Schalldruckpegel Lpa (dB)	90	87	91
Vibrationswerte m/s <sup>2</sup>	2,0 / 2,0	3,1 / 3,2	4,4 / 4,2
Artikelnummer	967 04 61-02	965 15 02-02	965 15 01-01
EAN-Nummer	7391883149430	7391883149409	7391883149362
UVP EXKL. MWST	9.617,13 €	7.642,95 €	5.799,00 €
UVP INKL. MWST	11.444,38 €	9.095,11 €	6.900,81 €

Inklusive Hebeöse.



BEZEICHNUNG	FS 413	FS 400 LV	FS 305
Motorhersteller	Honda	Honda	Honda
Gänge	1	1	1
Max. Leistung in kW*	8,7	8,7	4,2
Max. Trennscheibendurchmesser in mm	500	450	350
Max. Schnitttiefe in mm	192	165	120
Aufnahmebohrung in mm	25,4	25,4	25,4
Gewicht in kg	163	99	54
Abmessungen in mm (L x B x H)	1550 x 655 x 1200	1150 x 590 x 940	915 x 381 x 990
Schalldruckpegel Lpa (dB)	87	89	86 / 87
Handarmvibration Aeq, m/s <sup>2</sup>	3,4 / 2,9	3,5 / 3,5	5,6 / 6,2
Artikelnummer	965 15 01-02	965 14 82-01	965 15 00-26
EAN-Nummer	7391883149379	7391883148709	7391883493922
UVP EXKL. MWST	3.819,00 €	2.999,00 €	1.999,00 €
UVP INKL. MWST	4.544,61 €	3.568,81 €	2.378,81 €

Inklusive Hebeöse.

BILD	BESCHREIBUNG	UVP EXKL. MWST	UVP INKL. MWST	ARTIKELNUMMER
ZUBEHÖR FÜR FUGENSCHNEIDER FS 7000/5000	1 Blattschutz aufgesteckt, 350 mm	1.101,10 €	1.310,31 €	586 34 31-01
	1 Blattschutz aufgesteckt, 500 mm	884,77 €	1.052,88 €	586 34 32-01
	1 Blattschutz aufgesteckt, 600 mm	1.030,05 €	1.225,76 €	586 34 33-01
	1 Blattschutz aufgesteckt, 750 mm	1.096,83 €	1.305,23 €	586 34 34-01
	1 Blattschutz aufgesteckt, 900 mm	1.172,15 €	1.394,86 €	586 34 35-01
	1 Blattschutz aufgesteckt, 1000 mm	1.633,88 €	1.944,32 €	586 34 36-01
	3 Zweifacher Beleuchtungssatz	690,00 €	821,10 €	585 92 46-01
	2 Gewichte-Satz, 15 kg	245,06 €	291,62 €	581 67 89-01
	2 Gewichte-Satz, 30 kg	438,38 €	521,67 €	581 67 89-02
	Wasserpumpensatz	875,25 €	1.041,55 €	586 01 23-01



FÜR MASCHINE	BESCHREIBUNG	UVP EXKL. MWST	UVP INKL. MWST	ARTIKELNUMMER
FS 305	Universalkeilriemen	16,75 €	19,93 €	543 85 03-68
	Aussenflansch	21,37 €	25,43 €	504 06 40-01
FS 400 LV	Universalkeilriemen	31,04 €	36,94 €	543 04 49-64
	Aussenflansch	39,11 €	46,54 €	543 04 28-62
	Schnittführungsanzeiger	39,02 €	46,43 €	504 06 92-01
FS 413/ 410 D	Schneidwellenriemen FS 410 D	31,42 €	37,39 €	588 76 86-01
	Universalkeilriemen FS 413	44,28 €	52,69 €	542 20 21-50
	Trennscheibenmuffe für Aussenflansch	57,99 €	69,01 €	542 16 79-62
	Mitnehmerstift	5,24 €	6,24 €	505 53 19-01
FS 513/ 524	Universalkeilriemen FS 513	44,28 €	52,69 €	542 20 21-50
	Universalkeilriemen FS 524	46,88 €	55,79 €	588 76 89-01
	Hydrostatischer Antriebsriemen	14,53 €	17,29 €	505 24 62-01
	Aussenflansch	57,99 €	69,01 €	542 16 79-62



Einsatzempfehlung

QUALITÄT	GOLD			SILBER			
LEISTUNG	3,5 bis 25 kW						
BEZEICHNUNG	Elite-Cut S45	Elite-Cut S65	Elite-Cut S85	Vari-Cut S50	Vari-Cut S65	Vari-Cut S45	Vari-Cut S85
ALTE BEZEICHNUNG	S 1445	S 1465	S 1485	Vari-Cut Std.	Vari-Cut Plus	VN 45	VN 85
SEGMENTFORM							
BETON, HART	●●●	●●	-	●●●	●●	●●	-
BETON, MITTEL	●●●	●●●	-	●●●	●●●	●●●	-
BETON, WEICH	●●	●●●	-	●●●	●●●	●●●	-
FRISCHBETON, HART	-	●●	-	●	●●●	-	-
FRISCHBETON, WEICH	-	●●	●	●	●●●	-	●
ASPHALT, HART	-	●●	●●●	-	●●	-	●●●
ASPHALT, WEICH	-	●	●●●	-	●	-	●●●

●●● = Optimal; ●● = Gut; ● = Akzeptabel; - = Nicht zu empfehlen

DIAGRIP Elite-Cut S45	Ø	SEGMENT-LÄNGE, MM	SEGMENT-BREITE, MM	SEGMENT-HÖHE, MM	BOHRUNG, MM	UVP EXKL. MWST	UVP INKL. MWST	ARTIKEL-NUMMER
	350	40	3,2	12,0	25,4 / 20,0 „Easy-fit“	200,00 €	238,00 €	579 81 16-20
	400	40	3,2	12,0	25,4 / 20,0 „Easy-fit“	240,00 €	285,60 €	579 81 16-30
	450	40	3,6	12,0	25,4	320,00 €	380,80 €	579 82 07-50
	500	40	3,6	12,0	25,4	372,00 €	442,68 €	579 82 07-60
	600	40	3,6	12,0	25,4	440,00 €	523,60 €	579 82 07-70

DIAGRIP Elite-Cut S65	Ø	SEGMENT-LÄNGE, MM	SEGMENT-BREITE, MM	SEGMENT-HÖHE, MM	BOHRUNG, MM	UVP EXKL. MWST	UVP INKL. MWST	ARTIKEL-NUMMER
	350	40	3,2	12,0	25,4 / 20,0 „Easy-fit“	200,00 €	238,00 €	579 81 19-20
	400	40	3,2	12,0	25,4 / 20,0 „Easy-fit“	240,00 €	285,60 €	579 81 19-30
	450	40	3,6	12,0	25,4	320,00 €	380,80 €	579 82 08-50
	500	40	3,6	12,0	25,4	372,00 €	442,68 €	579 82 08-60
	600	40	3,6	12,0	25,4	440,00 €	523,60 €	579 82 08-70

DIAGRIP Elite-Cut S85	Ø	SEGMENT-LÄNGE, MM	SEGMENT-BREITE, MM	SEGMENT-HÖHE, MM	BOHRUNG, MM	UVP EXKL. MWST	UVP INKL. MWST	ARTIKEL-NUMMER
	350	40	3,2	12,0	25,4 / 20,0 „Easy-fit“	200,00 €	238,00 €	579 81 20-20
	400	40	3,2	12,0	25,4 / 20,0 „Easy-fit“	240,00 €	285,60 €	579 81 20-30
	450	40	3,6	12,0	25,4	320,00 €	380,80 €	579 80 95-50
	500	40	3,6	12,0	25,4	372,00 €	442,68 €	579 80 95-60
	600	40	3,6	12,0	25,4	440,00 €	523,60 €	579 80 95-70

Vari-Cut S45	Ø	SEGMENT-LÄNGE, MM	SEGMENT-BREITE, MM	SEGMENT-HÖHE, MM	BOHRUNG, MM	UVP EXKL. MWST	UVP INKL. MWST	ARTIKEL-NUMMER
	450	40	3,6	10,0	25,4	280,00 €	333,20 €	579 82 09-50
	500	40	3,6	10,0	25,4	300,00 €	357,00 €	579 82 09-60

Vari-Cut S50	Ø	SEGMENT-LÄNGE, MM	SEGMENT-BREITE, MM	SEGMENT-HÖHE, MM	BOHRUNG, MM	UVP EXKL. MWST	UVP INKL. MWST	ARTIKEL-NUMMER
	350	40	3,2	10,0	25,4/20	150,00 €	178,50 €	586 59 55-02
	400	40	3,2	10,0	25,4/20	180,00 €	214,20 €	586 59 55-03

Vari-Cut S65	Ø	SEGMENT-LÄNGE, MM	SEGMENT-BREITE, MM	SEGMENT-HÖHE, MM	BOHRUNG, MM	UVP EXKL. MWST	UVP INKL. MWST	ARTIKEL-NUMMER
	350	40	3,2	10,0	25,4/20	150,00 €	178,50 €	587 90 45-01
	400	40	3,2	10,0	25,4/20	180,00 €	214,20 €	587 90 53-01
	450	40	3,6	10,0	25,4	280,00 €	333,20 €	587 90 54-01

Vari-Cut S85	Ø	SEGMENT-LÄNGE, MM	SEGMENT-BREITE, MM	SEGMENT-HÖHE, MM	BOHRUNG, MM	UVP EXKL. MWST	UVP INKL. MWST	ARTIKEL-NUMMER
	450	40	3,6	10,0	25,4	280,00 €	333,20 €	579 80 96-50
	500	40	3,6	10,0	25,4	300,00 €	357,00 €	579 80 96-60





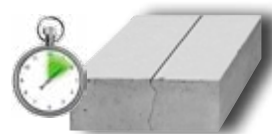
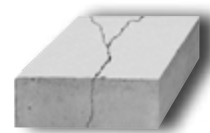


BEZEICHNUNG	SOFF-CUT 4200		SOFF-CUT 4000		SOFF-CUT 2000E		SOFF-CUT 150	
Motorhersteller	Kohler	2-Zylinder	Kohler	2-Zylinder	Robin	9 PS	Robin	4,5 PS
Leistung	17,3 kW	23 PS	14,9 kW	20 PS	6,5 kW	9 PS	3,3 kW	4,5 PS
Trennscheibenaufnahme	Soff-Cut-Dreieck		Soff-Cut-Dreieck		Soff-Cut-Dreieck		Soff-Cut-Dreieck	
Max. Trennscheibendurchmesser	350mm		350mm		250mm		150mm	
Schnitttiefe, Max.	76mm		76mm		38mm		30mm	
Vorschub	hydrostatisch		hydrostatisch		hydrostatisch		manuell	
Tiefenzustellung	38 - 76mm		38 - 76mm		-		-	
Gewicht	221kg		191kg		144kg		39kg	
Lieferumfang	Gleitblech und 350mm XL2000 Scheibe		Gleitblech und 350mm XL2000 Scheibe		Gleitblech und 250mm XL2000 Scheibe		Gleitblech und 150mm XL2000 Scheibe	
Artikelnummer	966 84 56-02		966 84 55-02		966 84 53-02		966 84 48-06	
EAN-Nummer	7391883504345		7391883194478		7391883194454		7391883641798	
UVP EXKL. MWST	24.207,75 €		15.081,89 €		12.007,45 €		2.984,10 €	
UVP INKL. MWST	28.807,22 €		17.947,45 €		14.288,87 €		3.551,08 €	

## EFFIZIENTE LÖSUNG ZUR VERMEIDUNG VON SPANNUNGRISSEN.

### DAS PROBLEM:

Während der Aushärtungsphase kommt es im Beton zu Spannungen, welche in Form von Spannungsrisse an der Oberfläche auftreten können. Diese Risse führen zu hohen Ausbesserungskosten und hoher zeitlicher Bindung von Kapazitäten.



### DIE LÖSUNG:

Mit der Husqvarna Soff-Cut Technologie lässt sich dieses Problem vor dem Auftreten verhindern. Das Soff-Cut™ Trockenschneidsystem ermöglicht es innerhalb der ersten ein bis zwei Stunden nach dem Auftragen des Betons Entspannungsfugen in den Frischbeton zu sägen. Die Husqvarna Soff-Cut Technologie basiert auf der Kombination aus einer Soff-Cut Trennscheibe und einem Gleitblech, wobei durch die Aufwärtsbewegung der Trennscheibe Druck auf das Gleitblech ausgeübt wird. Dieses drückt auf die Betonoberfläche und verhindert so ein Abplatzen und Abbröckeln. Das Verfahren kann komplett in den Betonauftragungsvorgang integriert werden und spart somit Zeit und Geld.



### Einsatzempfehlung

QUALITÄT	GOLD								
TYP	XL 14			XL 10			XL 6		
MATERIAL	2000	3000	5000	2000	3000	5000	2000	3000	5000
BETON, HART	●●●	-	-	●●●	-	-	●●●	-	-
BETON, MITTEL	-	●●●	-	-	●●●	-	-	●●●	-
BETON, WEICH	-	-	●●●	-	-	●●●	-	-	●●●
EMPFOHLENE MASCHINEN	SC 4200, SC 4000			SC 2000e			SC 150		

●●● = Optimal; ●● = Gut; ● = Akzeptabel; - = Nicht zu empfehlen



XL 14	TYP	Ø	SEGMENT-ANZAHL	SEGMENT-LÄNGE, MM	SEGMENT-BREITE, MM	SEGMENT-HÖHE, MM	BOHRUNG, MM	UVP EXKL. MWST	UVP INKL. MWST	ARTIKEL-NUMMER
	XL 14-2000	350	24	40	3,2	8+2,5	Soff-Cut-Dreieck	632,80 €	753,03 €	542 75 61-13
XL 14-3000	350	24	40	3,2	8+2,5	Soff-Cut-Dreieck	632,80 €	753,03 €	542 75 61-14	
XL 14-5000	350	24	40	3,2	8+2,5	Soff-Cut-Dreieck	632,80 €	753,03 €	542 75 61-16	



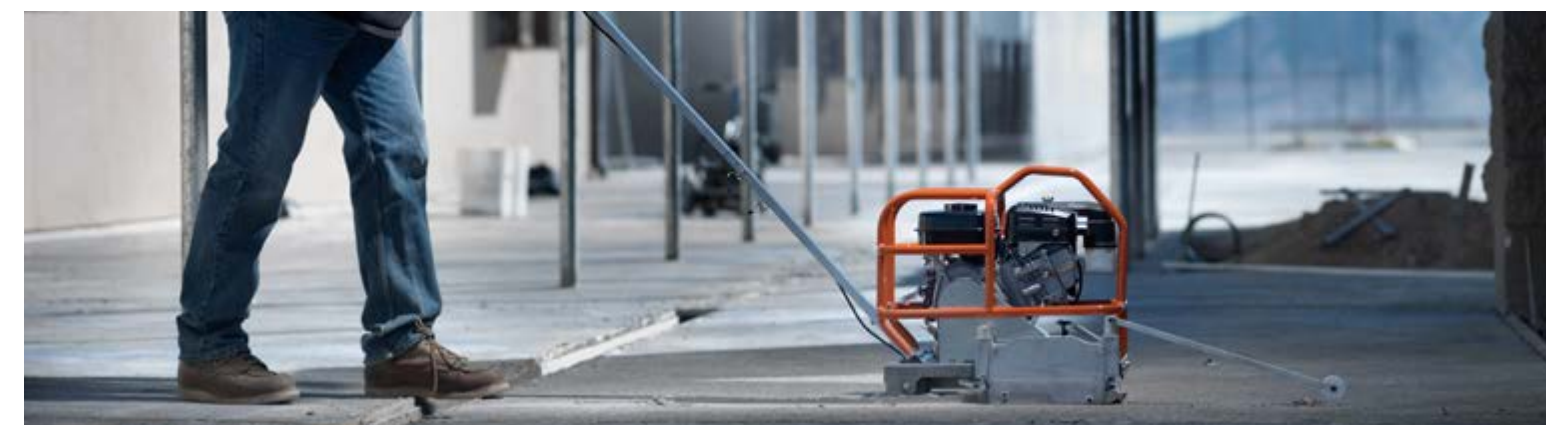
XL 10	TYP	Ø	SEGMENT-ANZAHL	SEGMENT-LÄNGE, MM	SEGMENT-BREITE, MM	SEGMENT-HÖHE, MM	BOHRUNG, MM	UVP EXKL. MWST	UVP INKL. MWST	ARTIKEL-NUMMER
	XL 10-2000	250	17	40	2,6	8+2,5	Soff-Cut-Dreieck	418,40 €	497,90 €	542 75 61-01
XL 10-3000	250	17	40	2,6	8+2,5	Soff-Cut-Dreieck	418,40 €	497,90 €	542 75 61-02	
XL 10-5000	250	17	40	2,6	8+2,5	Soff-Cut-Dreieck	418,40 €	497,90 €	542 75 61-04	



XL 6	TYP	Ø	SEGMENT-ANZAHL	SEGMENT-LÄNGE, MM	SEGMENT-BREITE, MM	SEGMENT-HÖHE, MM	BOHRUNG, MM	UVP EXKL. MWST	UVP INKL. MWST	ARTIKEL-NUMMER
	XL 6-2000	150	12	40	2,6	8+1,5	Soff-Cut-Dreieck	147,20 €	175,17 €	542 77 70-06
XL 6-3000	150	12	40	2,6	8+1,5	Soff-Cut-Dreieck	147,20 €	175,17 €	542 77 70-07	
XL 6-5000	150	12	40	2,6	8+1,5	Soff-Cut-Dreieck	147,20 €	175,17 €	542 77 70-09	



Fugenschutz für Soff-Cut	AUSSTATTUNG	FARBE	UVP EXKL. MWST	UVP INKL. MWST	ARTIKELNUMMER
	150 Stück; 100 und 140mm Trennscheiben	schwarz	38,76 €	46,12 €	505 48 32-01
	150 Stück; 150, 200 und 250mm Trennscheiben	rot	36,76 €	43,74 €	505 48 32-02
	150 Stück; 300 und 350mm Trennscheiben	blau	36,76 €	43,74 €	505 48 32-03
	50 Stück; 125, 150 und 200mm Trennscheiben	rot	38,73 €	46,09 €	505 48 32-04
50 Stück; 205, 300 und 350mm Trennscheiben	blau	38,73 €	46,09 €	505 48 32-05	
50 Stück; 9,5mm breite Trennscheiben	rot	38,78 €	46,15 €	505 48 32-06	





BEZEICHNUNG	PG 820 RC	PG 820	PG 680 RC	PG 680
Leistung, kW	13,0	12,5	12,3	12,5
Spannung, V	400	400	400	400
Nennstrom, A	32	32	32	32
Schleifbreite, mm	820	820	680	680
Schleifscheibe, mm	3x270	3x270	3x230	3x230
Gesamtschleifdruck, kg	290,0	335,0	269,0	300,0
Schleifdruck pro Scheibe, kg	96,0	112,0	89,0	100,0
Schleifscheibendrehzahl, U/min	250-1200	250-1200	250-1200	250-1200
Abmessungen (L x B x H), mm	1370x820x1230	1370x820x1230	1150x680x1220	1150x680x1220
Gewicht, kg	536	440	498	385
Artikelnummer	967 30 29-01	965 19 56-07	967 62 27-01	965 19 57-07
EAN-Nummer	7393089311697	7391883499658	7391736194235	7391883499696
UVP EXKL. MWST	41.000,93 €	27.755,18 €	36.387,75 €	23.070,95 €
UVP INKL. MWST	48.791,11 €	33.028,66 €	43.301,42 €	27.454,43 €



BEZEICHNUNG	PG 530	PG 450	PG 400	PG 280
Leistung, kW	4,75	2,2	4,0	2,2
Spannung, V	400	230	400	230
Nennstrom, A	16	13	9	13
Schleifbreite, mm	530	450	400	280
Schleifscheibe, mm	3x230	3x180	410	290
Gesamtschleifdruck, kg	134,0	69,0	73,0	41,0
Schleifdruck pro Scheibe, kg	44,7	-	73,0	41,0
Schleifscheibendrehzahl, U/min	200-1000	705	1445	1410
Abmessungen (L x B x H), mm	1100x530x1150	-	1400x435x1050	1200x410x1000
Gewicht, kg	216	109	115	70
Artikelnummer	965 19 58-12	967 27 81-01	967 27 83-01	967 27 82-01
EAN-Nummer	7391883499740	7393089095276	7393089108570	7393089095306
UVP EXKL. MWST	16.544,50 €	6.643,18 €	5.065,90 €	3.395,18 €
UVP INKL. MWST	19.687,95 €	7.905,38 €	6.028,42 €	4.040,26 €



BEZEICHNUNG	DC 6000	DC 3300	DC 3000	DC 1400
Leistung, kW	5,75	3,3	2,4	1,2
Spannung, V	400	230	230	230
Max. Nennstrom, A	15,4	16	16	16
Max. Vakuum, mbar	420	300	254	230
Fassungsvermögen, l	-	-	65	54
Abmessungen (L x B x H), mm	1252x766x1900	900x650x1520	670x560x915	580x380x870
Gewicht, kg	290	97	27,5	17
Artikelnummer	967 62 50-01	965 19 60-12	967 29 96-01	966 76 68-01
EAN-Nummer	7393089095115	-	7393089068249	7391883700358
UVP EXKL. MWST	15.453,38 €	5.357,17 €	1.695,05 €	1.091,13 €
UVP INKL. MWST	18.389,52 €	6.375,03 €	2.017,11 €	1.298,44 €

## Husqvarna HIPERFLOOR™

IN WENIGEN SCHRITTEN ZU IHREM WUNSCHERGEBNIS.

### DURABLE CONCRETE POLISHING

HIPERFLOOR™ ist ein komplettes Betonveredelungssystem und eine Husqvarna Produktmarke. Das HIPERFLOOR™ System verbessert das Erscheinungsbild, maximiert die Robustheit und Abriebfestigkeit und verringert den Instandhaltungsaufwand und die Kosten. HIPERFLOOR™ kann die verschiedensten neuen und alten Betonoberflächen markant verändern. Mit HIPERFLOOR™ bietet Husqvarna eine Premium-Marke an, die ein erstklassiges Ergebnis gewährleistet.



#### INDUSTRIELLES FINISH



#### GEWERBLICHES FINISH



#### PREMIUM FINISH



- SCHLEIFEN
- CHEMISCHE BEHANDLUNG
- POLIEREN
- END-BEHANDLUNG
- C = keramikgebundene Werkzeuge
- M = metallgebundene Werkzeuge
- GM = GM 3000 Porenfüller
- HH = Hiperhard
- R = harzgebundene Werkzeuge
- HG = Hiperguard Imprägniermittel







BEZEICHNUNG	DM 220	DM 230	DM 280-S	DM 340	DM 650 HF
Motor	1-phasig, elektrisch	1-phasig, elektrisch	1-phasig, elektrisch	1-phasig, elektrisch	1-phasig 3-phasig
Leistung, W	1850	1850	2700	3300	3000 6000
Spannung, V	230	230	230	230	230 400
Geschwindigkeiten	3	3	3	3	18 (2 mechanisch, 9 elekt.)
Spindeldrehzahl Vollast, U/min	580 / 1400 / 2900	580 / 1400 / 2900	360 / 800 / 1380	240 / 530 / 915	siehe Betriebsanleitung
Bohrdurchmesser mit Ständer, max. mm	150	150	250	400	600
Bohrdurchmesser handgeführt, max. mm	80	80	-	-	-
Spindelgewinde, aussen / innen	1 1/4" / 1/2"	1 1/4" / 1/2"	1 1/4"	1 1/4"	1 1/4"
Schalldruckpegel, dB (A)	93	93	98	88	98
Schalleistungspegel, dB (A)	108	108	113	97	113
Gewicht, kg	7,0	7,0	13,0	14,0	13,6
Empfohlener Bohrstander	DS 250	DS 150, DS 250	DS 450	DS 450	DS 450, DS 900
Artikelnummer	966 56 35-01	968 41 10-01	966 55 41-06	965 98 72-07	966 56 36-01
EAN-Nummer	7391883633403	7391883163160	7391883538975	7391883756300	7393080705754
UVP EXKL. MWST	1.634,15 €	1.634,15 €	2.049,29 €	2.263,45 €	4.687,27 €
UVP INKL. MWST	1.944,64 €	1.944,64 €	2.438,66 €	2.693,51 €	5.577,85 €



BEZEICHNUNG	DS 150	DS 250	DS 450	DS 900	DS 50 GYRO
Bohrdurchmesser, max. mm	150	250	450	900	350
Hublänge, max. mm	495	685	700	944*	670
Winkelung	0 - 60°	0 - 60°	0 - 60°	0-60°	360°
Gewicht, einschl. Schlitten, kg	15,5	16,0	24,0	32,0	56,0
Erhältliche Bohrmaschinen	DM 230	DM 280, DM 230, DM 220	DM 650, DM 340, DM 406 H	DM 650, DM 406	DM 340, DM 280
Artikelnummer	966 82 72-01	966 82 73-01	966 82 98-07	967 30 16-01	965 15 78-20
EAN-Nummer	7391883185384	7391883185391	7391883756348	-	7391883194270
UVP EXKL. MWST	772,42 €	1.121,58 €	1.801,63 €	4.328,98 €	5.990,00 €
UVP INKL. MWST	919,18 €	1.334,68 €	2.143,94 €	5.151,49 €	7.128,10 €

\* Hublänge optional 1944mm



BEZEICHNUNG	DM 406 H
Motor	Hydraulisch
Leistung, W	9300 bei 40 l/min
Spannung, V	-
Geschwindigkeiten	6
Spindeldrehzahl Vollast, U/min	120/230/340/580/980/1400
Bohrdurchmesser mit Ständer, max. mm	650
Bohrdurchmesser handgeführt, max. mm	-
Spindelgewinde, aussen	1 1/4"
Schalldruckpegel, dB (A)	98
Schalleistungspegel, dB (A)	113
Gewicht, kg	17,0
Empfohlener Bohrstander	DS 900
Artikelnummer	965 15 82-07
EAN-Nummer	7391883528150
UVP EXKL. MWST	7.489,69 €
UVP INKL. MWST	8.912,73 €



BEZEICHNUNG	DMS 240	DMS 160 AT
Motor	1-phasig, elektrisch	1-phasig, elektrisch
Leistung, W	2400	1550
Spannung, V	230	230
Geschwindigkeit	2	1
Spindeldrehzahl Vollast, U/min	185 / 455	1100
Spindelgewinde, aussen	1 1/4"	R 1/2"
Schalldruckpegel, dB (A)	90	89
Schalleistungspegel, dB (A)	106	102
Bohrdurchmesser, max. mm	250	120
Hublänge, max. mm	686	700
Winkelung	0-60°	-
Gewicht, einschl. Schlitten, kg	21,4	12,0
Erhältliche Bohrmaschinen	-	-
Artikelnummer	965 17 36-03	965 15 75-04
EAN-Nummer	7391883161388	7391883152614
UVP EXKL. MWST	2.266,50 €	1.573,25 €
UVP INKL. MWST	2.697,14 €	1.872,17 €



	<b>Vak.-Pumpe</b>	<b>AUSSTATTUNG</b>	UVP EXKL. MWST	UVP INKL. MWST	ARTIKELNUMMER	
		Vakuumpumpe, VP 200	896,30 €	1.066,60 €	544 92 90-01	
		Vakuumpumpe, VP 200	387,54 €	461,17 €	543 06 79-48	
	<b>AD 10</b>	<b>GESCHWINDIGKEIT</b>	UVP EXKL. MWST	UVP INKL. MWST	ARTIKELNUMMER	
		0 - 3,2m / Min in beide Richtungen	2.263,45 €	2.693,51 €	966 66 66-01	
		Geeignet für die Bohrmotoren DM 280, DM 340 in Verbindung mit den Bohrständen DS 450, DS 70 GYRO, DS 50 GYRO				
	<b>PP 65 HF</b>	<b>TECHNISCHE DATEN</b>	UVP EXKL. MWST	UVP INKL. MWST	ARTIKELNUMMER	
		Leistung 3-phasig / 1-phasig	7 kW / 4 kW			
		Spannung 3-phasig / 1-phasig	400 V / 230 V	4.892,30 €	5.821,84 €	966 56 37-01
		Gewicht	95 kg			
	<b>PP 220 HF</b>	<b>TECHNISCHE DATEN</b>	UVP EXKL. MWST	UVP INKL. MWST	ARTIKELNUMMER	
		Leistung 3-phasig / 1-phasig	7 kW / 4 kW			
		Spannung 3-phasig / 1-phasig	400 V / 230 V	6.414,80 €	7.633,61 €	966 56 38-01
		Gewicht	108 kg			
	<b>PP 325</b>	<b>TECHNISCHE DATEN</b>	UVP EXKL. MWST	UVP INKL. MWST	ARTIKELNUMMER	
		Elektromotor	9,3 kW			
		Max. Arbeitsdruck	140 bar	8.414,35 €	10.013,08 €	965 15 64-02
		Durchfluss	40 l/min.			
	<b>Zubehör</b>	<b>AUSSTATTUNG</b>	UVP EXKL. MWST	UVP INKL. MWST	ARTIKELNUMMER	
		Wasserschlauchanschluß	32,75 €	38,97 €	510 20 30-01	
		Hydraulikölfilter	59,93 €	71,32 €	531 11 82-49	
	<b>FC 40</b>	<b>TECHNISCHE DATEN</b>	UVP EXKL. MWST	UVP INKL. MWST	ARTIKELNUMMER	
		Max. Arbeitsdruck	140 bar			
		Durchfluss	20l / 30l / 40l / min	1.775,24 €	2.112,54 €	506 19 75-01
		Gewicht	4,2 kg			
	<b>WT 15</b>	<b>AUSSTATTUNG</b>	UVP EXKL. MWST	UVP INKL. MWST	ARTIKELNUMMER	
		Wassertank mit Pumpe und Li-Ionen Akku	404,99 €	481,94 €	966 70 83-01	
	<b>Zubehör</b>	<b>AUSSTATTUNG</b>	UVP EXKL. MWST	UVP INKL. MWST	ARTIKELNUMMER	
		Ersatzakku 18V / 16 Ah	54,74 €	65,14 €	505 14 31-01	
		Ladegerät	22,32 €	26,56 €	505 14 28-01	
	<b>Wasser-tank</b>	<b>AUSSTATTUNG</b>	UVP EXKL. MWST	UVP INKL. MWST	ARTIKELNUMMER	
		Druckwassertank	103,95 €	123,70 €	506 32 63-02	
		Wasserschlauch; 9m Verbindungsschlauch; Gardena-Anschluss	39,00 €	46,41 €	506 32 89-34	
	<b>DC 1400 Staubsauger</b>	<b>TECHNISCHE DATEN</b>	UVP EXKL. MWST	UVP INKL. MWST	ARTIKELNUMMER	
		Spannung / Leistung	230 V / 1200 W			
		Vakuum Max.	230 mBar	1.091,13 €	1.298,44 €	966 76 68-01
		Gewicht	16 kg			
		Fassungsvermögen	55l			



BILD	BESCHREIBUNG	UVP EXKL. MWST	UVP INKL. MWST	ARTIKELNUMMER
1	Staubsaugeradapter R1/2" Zapfen / 1 1/4" Zapfen	213,35 €	253,89 €	543 07 70-61
	Leichtlösering (Metall)	106,53 €	126,77 €	543 05 28-78
	Leichtlösering (Gummirand)	86,49 €	102,92 €	543 03 91-82
	Tragegriff für Bohrkronen	6,05 €	7,20 €	543 08 73-39
	Ringadapter	119,40 €	142,09 €	581 25 71-01
2	Distanzplatte "Quick-System"	299,11 €	355,94 €	579 50 10-01
	Distanzplatte 50 mm	120,40 €	143,28 €	575 84 97-01
	Distanzplatte 200 mm	372,72 €	443,54 €	586 87 99-01
3	Schärflplatte für Bohrkronen 33 x 28 x 5cm	283,11 €	336,90 €	584 62 61-01
	Bohrkronenzieher 11/4"	243,09 €	289,28 €	531 07 46-74
4	Montagesatz für Erstausrüster professionall (Einschlagdübel, Kordel-Gewindestange, Spannmutter mit beweglichen Kopf, Einschlagwerkzeug)	160,22 €	190,66 €	502 43 48-01
	Montagesatz für Erstausrüster standard (Einschlagdübel, Kordel-Gewindestange, Spannmutter, Einschlagwerkzeug)	37,92 €	45,12 €	543 06 61-74
	Kordel-Gewindestange; einzeln 150 mm	22,10 €	26,30 €	543 05 73-75
	Kordel-Gewindestange; einzeln 200 mm	16,64 €	19,80 €	585 86 58-01
	Kordel-Gewindestange; einzeln 250 mm	16,64 €	19,80 €	585 86 59-01
	Verankerungssystem 1,0m	133,90 €	159,34 €	502 43 49-01
	Verankerungssystem 1,5m	59,16 €	70,40 €	502 43 50-01
	Betoneinschlaganker M 12 Ø16mm (Stk.)	0,39 €	0,46 €	584 62 96-01
	Betoneinschlaganker für Mauerwerk	5,55 €	6,60 €	543 03 91-71

BILD	BESCHREIBUNG	UVP EXKL. MWST	UVP INKL. MWST	ARTIKELNUMMER
6	Wassersammelring, 65 mm	163,38 €	194,42 €	531 28 00-00
	Wassersammelring, 110 mm	163,38 €	194,42 €	531 28 00-01
	Wassersammelring, 130 mm	166,65 €	198,31 €	531 28 02-95
	Wassersammelring, 160 mm	167,33 €	199,12 €	531 28 00-02
	Wassersammelring, 180 mm	167,33 €	199,12 €	531 28 02-96
	Wassersammelring, 210 mm	185,36 €	220,58 €	531 28 00-03
	Wassersammelring, 260 mm	270,22 €	321,56 €	531 28 00-04
	Wassersammelring, 310 mm	330,15 €	392,88 €	531 28 00-05
7	Wassersammelring, 360 mm	439,09 €	522,52 €	531 28 00-06
	Wassersammelblech V-Blech, 350 mm	285,33 €	339,54 €	531 07 46-22
	Wassersammelblech V-Blech, 700 mm	380,58 €	452,89 €	531 28 00-07
	Wassersammelblech U-Blech, 212 mm	278,68 €	331,63 €	531 28 03-29
	Ersatzdichtungen für Wassersammelringe	15,02 €	17,87 €	531 28 00-08

BILD	BESCHREIBUNG	UVP EXKL. MWST	UVP INKL. MWST	ARTIKELNUMMER
9	1 1/4" UNC Muffe/Zapfen NL 100 mm	25,17 €	29,95 €	543 05 73-70
	1 1/4" UNC Muffe/Zapfen NL 200 mm	27,36 €	32,56 €	543 05 73-71
	1 1/4" UNC Muffe/Zapfen NL 300 mm	39,74 €	47,29 €	543 05 73-72
	1 1/4" UNC Muffe/Zapfen NL 400 mm	51,91 €	61,77 €	543 05 73-74
	1 1/4" UNC Muffe/Zapfen NL 500 mm	53,90 €	64,14 €	543 05 73-73
	1 1/4" UNC Muffe/Zapfen NL 1000 mm	140,88 €	167,65 €	543 05 73-78
	R 1/2", Muffe/Zapfen NL 100 mm	39,77 €	47,33 €	543 04 62-99
	R 1/2", Muffe/Zapfen NL 200 mm	29,11 €	34,64 €	543 05 73-68
	R 1/2", Muffe/Zapfen NL 250 mm	61,24 €	72,88 €	531 07 20-06
	R 1/2", Muffe/Zapfen NL 300 mm	61,81 €	73,55 €	543 03 71-25
	R 1/2", Muffe/Zapfen NL 400 mm	39,19 €	46,64 €	543 05 73-83
	R 1/2", Muffe/Zapfen NL 500 mm	87,61 €	104,26 €	543 04 65-00
	R 1/2" Zapfen/ R 1/2 Zapfen NL 250 mm	23,13 €	27,52 €	586 17 26-01

BILD	BESCHREIBUNG	UVP EXKL. MWST	UVP INKL. MWST	ARTIKELNUMMER
10	1 1/4" UNC Muffe / R1/2" Muffe	31,52 €	37,51 €	543 05 74-94
	1 1/4" UNC Zapfen / R1/2" Zapfen	30,38 €	36,15 €	543 05 74-95
	M38 Muffe / 1 1/4" UNC Zapfen	55,11 €	65,58 €	543 05 74-97
	1 1/4" UNC Muffe / M38 Zapfen	49,43 €	58,82 €	543 05 74-98
	R1/2" Zapfen / M38 Zapfen	71,39 €	84,95 €	543 05 74-91
	R1/2" Zapfen / M16 Zapfen	31,53 €	37,52 €	544 46 74-01
	6-Loch-Flansch / 1 1/4" UNC Muffe	26,15 €	31,12 €	543 05 75-03
	3-Loch-Flansch / 1 1/4" UNC Muffe	26,46 €	31,49 €	543 05 75-02

Zubehör DS 450	BILD	BESCHREIBUNG	UVP EXKL. MWST	UVP INKL. MWST	ARTIKELNUMMER
	1	3-Speichenhandrad	378,57 €	450,50 €	541 40 50-39
	2	Distanzplatte" Quick System"	299,11 €	355,94 €	579 50 10-01
	3	Bohrsäule 2 m für DS 450 neues Model	597,11 €	710,56 €	525 85 76-02



Zubehör DS 900	BILD	BESCHREIBUNG	UVP EXKL. MWST	UVP INKL. MWST	ARTIKELNUMMER
		Bohrständer ohne Schiene	3.654,00 €	4.348,26 €	586 90 51-01
	4	Schiene 2,0 Meter	2.430,67 €	2.892,50 €	531 11 30-46
	4	Schiene 2,2 Meter	2.685,27 €	3.195,47 €	531 11 30-47
	Radsatz für DS 900	487,61 €	580,26 €	587 08 81-01	



Zubehör DS 50 GYRO Bohrständer	BILD	BESCHREIBUNG	UVP EXKL. MWST	UVP INKL. MWST	ARTIKELNUMMER
	5	Teleskopverlängerung 0,75m, 50 mm innen	207,59 €	247,03 €	506 40 05-03
	5	Teleskopverlängerung 0,75m, 50 mm aussen	262,03 €	311,82 €	506 40 85-05
	6	Angewinkelter Arm	1.149,44 €	1.367,83 €	544 96 96-01
	7	Gummifussanschlag	157,21 €	187,08 €	544 96 60-01
	8	Deckenbefestigungshilfe	180,51 €	214,81 €	506 40 84-08
	Anschlagring	75,43 €	89,76 €	544 14 02-01	



Einsatzempfehlung // Nass

QUALITÄT	GOLD		
	Elite- Drill D 1405	Elite- Drill D 1410	Elite- Drill D 1420
MATERIAL	Elite- Drill D 1405	Elite- Drill D 1410	Elite- Drill D 1420
SEGMENTFORM			
FLIESEN	-	-	-
NATURSTEIN, GRANIT	●●●	●●	-
NATURSTEIN, SANDSTEIN	●●●	●●	-
BETON, HART	●●●	●●●	●●
BETON, MITTEL	●●	●●	●●●
BETON, WEICH	●	●	●●●
BETON, ABRASIV	-	-	●●
ASPHALT	-	-	-
ZIEGEL	-	-	-
ZEMENTBLOCK	-	-	-

●●● = Optimal; ●● = Gut; ● = Akzeptabel; - = Nicht zu empfehlen



BOHR-BEREICH	SEG.-ANZAHL	SEG.-LÄNGE, MM	SEG.-BREITE, MM	SEGMENT-HÖHE, MM	NL / ANSCHLUSS	UVP EXKL. MWST	UVP INKL. MWST	Elite-Drill D 1405	Elite-Drill D 1410	Elite-Drill D 1420
								ARTIKEL-NUMMER	ARTIKEL-NUMMER	ARTIKEL-NUMMER
52	5/5	24,0	3,5/3,5/3,5	8,0+2,0	500mm1/4"	107,59 €	128,03 €	582 06 29-03	-	586 08 35-02
62	6/6	24,0	3,5/3,5/3,5	9,0+2,0	500mm1/4"	112,76 €	134,18 €	582 06 30-03	-	586 08 37-02
72	6/6	24,0	3,5/3,5/3,5	9,0+2,0	500mm1/4"	128,97 €	153,47 €	582 06 31-03	-	586 08 41-07
82	7/8	24,0	3,5/4,0/3,5	9,0+2,0	500mm1/4"	147,59 €	175,63 €	582 18 62-03	585 20 98-02	586 08 45-07
92	8/9	24,0	3,5/4,0/3,5	9,0+2,0	500mm1/4"	168,97 €	201,07 €	Auf Anfrage	585 21 01-02	586 08 48-07
102	8/9	24,0	3,5/4,0/3,5	9,0+2,0	500mm1/4"	166,21 €	197,79 €	582 18 93-03	585 21 02-02	586 08 50-07
112	9/10	24,0	3,5/4,0/3,5	9,0+2,0	500mm1/4"	193,10 €	229,79 €	582 18 95-03	585 21 05-02	586 08 52-07
122	10/11/10	24,0	3,5/4,0/4,0	9,0+2,0	500mm1/4"	214,48 €	255,23 €	582 18 96-03	585 21 06-02	586 08 55-02
132	11/12/11	24,0	4,0/4,0/4,0	9,0+2,0	500mm1/4"	238,62 €	283,96 €	582 06 32-06	585 21 10-02	586 08 59-02
142	11/12/11	24,0	4,0/4,0/4,0	9,0+2,0	500mm1/4"	244,14 €	290,53 €	582 18 98-04	585 21 12-02	586 08 61-02
152	12/13/12	24,0	4,0/4,5/4,0	9,0+2,0	500mm1/4"	263,10 €	313,09 €	582 19 51-03	585 21 13-02	586 08 63-07
162	12/13/12	24,0	4,0/4,5/4,0	9,0+2,0	500mm1/4"	263,10 €	313,09 €	582 19 52-03	585 21 14-02	586 08 64-07
172	13/14/13	24,0	4,0/4,5/4,0	9,0+2,0	500mm1/4"	278,97 €	331,97 €	582 19 53-03	585 21 16-02	586 08 67-07
182	13/14/13	24,0	4,0/4,5/4,0	9,0+2,0	500mm1/4"	289,66 €	344,70 €	582 19 54-03	585 21 18-02	586 08 70-08
192	14/15/14	24,0	4,5/4,5/4,0	9,0+2,0	500mm1/4"	299,00 €	355,81 €	582 63 94-01	585 21 20-02	586 08 74-07
200	14/15/14	24,0	4,0/4,5/4,0	9,0+2,0	500mm1/4"	313,79 €	373,41 €	582 19 55-03	585 21 21-02	586 08 75-07
202	14/15/14	24,0	4,5/4,5/4,5	9,0+2,0	500mm1/4"	313,79 €	373,41 €	589 63 94-01	585 21 22-02	586 08 76-02
225	15/16/15	24,0	4,0/4,5/4,0	9,0+2,0	500mm1/4"	375,52 €	446,87 €	582 19 56-03	585 21 24-02	586 08 81-07
232	-16/15	24,0	-4,5/4,5	9,0+2,0	500mm1/4"	Auf Anfrage	Auf Anfrage	Auf Anfrage	586 15 79 01	586 08 83-02
250	16/17/16	24,0	4,5/4,5/4,5	9,0+2,0	500mm1/4"	410,69 €	488,72 €	582 19 57-03	585 21 28-02	586 08 84-02
275	18/19/18	24,0	4,5/4,5/4,5	9,0+2,0	500mm1/4"	558,62 €	664,76 €	589 65 92-01	585 27 88-02	586 08 88-02
300	18/19/18	24,0	4,5/4,5/4,5	9,0+2,0	500mm1/4"	560,00 €	666,40 €	582 19 58-03	585 21 32-02	586 08 90-02
325	20/22/20	24,0	4,5/4,5/4,5	9,0+2,0	500mm1/4"	622,00 €	740,18 €	589 65 82-01	585 21 33-02	586 08 93-02
350	20/22/20	24,0	4,5/4,5/4,5	9,0+2,0	500mm1/4"	662,80 €	788,73 €	582 19 59-04	585 21 34-02	586 08 95-07
400	24/25/24	24,0	5,0/5,0/5,0	9,0+2,0	500mm1/4"	743,60 €	884,88 €	589 65 83-02	586 07 78-02	586 08 99-02
425	26/-26	24,0	5,0/5,0/5,0	9,0+2,0	500mm1/4"	849,60 €	1.011,02 €	589 65 85-02	586 29 72-09	586 09 00-05
450	26/28/26	24,0	5,0/5,0/5,0	9,0+2,0	500mm1/4"	849,60 €	1.011,02 €	589 65 86-02	586 07 80-08	586 09 01-02
500	30/32/30	24,0	5,0/5,0/5,0	9,0+2,0	500mm1/4"	933,00 €	1.110,27 €	589 65 88-02	586 07 81-02	586 09 02-02
550	32/34/32	24,0	5,0/5,0/5,0	9,0+2,0	500mm1/4"	1.020,80 €	1.214,75 €	Auf Anfrage	586 29 66-04	586 09 04-02
600	32/-34	24,0	5,0/5,0/5,0	9,0+2,0	500mm1/4"	1.030,00 €	1.225,70 €	589 65 90-02	Auf Anfrage	586 09 06-05
650	36/40/36	24,0	5,5/5,5/5,0	9,0+2,0	500mm1/4"	1.225,00 €	1.457,75 €	589 63 30-02	586 50 15-05	586 09 07-02
700	38/40/38	24,0	5,5/5,5/5,0	9,0+2,0	500mm1/4"	1.369,20 €	1.629,35 €	589 65 91-02	586 58 87-03	586 09 08-05
800	40/48/40	24,0	5,5/5,5/5,0	9,0+2,0	500mm1/4"	1.622,00 €	1.930,18 €	589 65 92-02	586 58 90-03	586 09 09-02





ELITE-GRIND SEGMENTE							
D 1410							
BOHRBEREICH, MM	SEGMENT-LÄNGE, MM	SEGMENT-BREITE, MM	SEGMENT-HÖHE, MM	UVP EXKL. MWST	UVP INKL. MWST	ARTIKELNUMMER	
82/99	24	4,0	8+4,00	9,50 €	11,31 €	585 20 06-02	
100/115	24	4,0	8+4,00	9,50 €	11,31 €	585 22 77-02	
116/147	24	4,0	8+4,00	9,50 €	11,31 €	585 22 77-03	
148/210	24	4,5	8+4,00	9,50 €	11,31 €	585 22 78-02	
211/350	24	4,5	8+4,00	9,50 €	11,31 €	585 59 53-02	
351/449	24	4,5	8+4,00	9,50 €	11,31 €	585 59 53-03	
450/1200	24	5,0	8+4,00	10,50 €	12,50 €	585 60 09-02	
450/1200	24	5,5	8+4,00	10,50 €	12,50 €	586 03 01-01	



ELITE-GRIND SEGMENTE							
D 1405				D 1420			
BOHRBEREICH, MM	SEGMENT-LÄNGE, MM	SEGMENT-BREITE, MM	SEGMENT-HÖHE, MM	UVP EXKL. MWST	UVP INKL. MWST	ARTIKELNUMMER	ARTIKELNUMMER
50/55	24	3,5	9+3,75	8,50 €	10,12 €	579 84 56-01	501 13 52-01
56/65	24	3,5	9+3,75	8,50 €	10,12 €	579 84 56-02	501 13 52-03
66/75	24	3,5	9+3,75	8,50 €	10,12 €	579 84 56-03	501 13 52-04
76/90	24	3,5	9+3,75	8,50 €	10,12 €	579 84 56-04	501 13 52-12
76/90	24	4,0	9+3,75	9,50 €	11,31 €	579 84 56-16	501 13 52-05
91/115	24	3,5	9+3,75	8,50 €	10,12 €	579 84 56-05	501 13 52-13
91/115	24	4,0	9+3,75	9,50 €	11,31 €	579 84 56-11	501 13 52-06
116/155	24	4,0	9+3,75	9,50 €	11,31 €	579 84 56-07	501 13 52-07
116/155	24	4,5	9+3,75	9,50 €	11,31 €	579 84 56-13	501 13 52-15
156/232	24	4,0	9+3,75	9,50 €	11,31 €	579 84 56-08	501 13 52-14
162/225	24	4,5	9+3,75	9,50 €	11,31 €	579 84 56-12	501 13 52-08
233/375	24	4,5	9+3,75	9,50 €	11,31 €	579 84 56-09	501 13 52-09
376/610	24	5,0	9+3,75	10,50 €	12,50 €	579 84 56-10	501 13 52-10
611/<	24	5,5	9+3,75	10,50 €	12,50 €	579 84 56-14	501 13 52-11



VARI-DRILL SEGMENTE							
D 20				D 65			
BOHRBEREICH, MM	SEGMENT-LÄNGE, MM	SEGMENT-BREITE, MM	SEGMENT-HÖHE, MM	UVP EXKL. MWST	UVP INKL. MWST	ARTIKELNUMMER	ARTIKELNUMMER
52/67	24	3,5	9,00	6,04 €	7,19 €	581 98 75-01	581 98 80-01
72/87	24	3,5	9,00	6,04 €	7,19 €	581 98 75-02	581 98 80-02
92/117	24	3,5	9,00	6,30 €	7,50 €	581 98 75-03	581 98 80-03
122/157	24	3,7	9,00	6,51 €	7,75 €	581 98 75-04	581 98 80-04
162/225	24	4,0	9,00	6,51 €	7,75 €	581 98 75-05	581 98 80-05
230/500	24	4,3	9,00	6,84 €	8,14 €	581 98 75-06	581 98 80-06

WIEDERBELEGUNG FÜR BOHRKRONEN

SEGMENTTYP	€ pro Stück	
	UVP EXKL. MWST	UVP INKL. MWST
Elite-Drill D 1400 Diagrip™ Serie	14,10 €	16,78 €
Vari-Drill D20/65 Bohrsegment	12,10 €	14,40 €



Einsatzempfehlung // Nass

Einsatzempfehlung // Nass

QUALITÄT	GOLD		
MATERIAL	D 1420	D 1210	
FLIESEN	-	●	
NATURSTEIN, GRANIT	●	●●●	
NATURSTEIN, SANDSTEIN	●	●●●	
BETON, HART	●●●	●●●	
BETON, MITTEL	●●●	●●	
BETON, WEICH	●●●	●	
BETON, ABRASIV	●●	●	
ASPHALT	-	-	
ZIEGEL	●●	●●	
ZEMENTBLOCK	●●	●●	

●●● = Optimal; ●● = Gut; ● = Akzeptabel; - = Nicht zu empfehlen



D 1420 Ringbohrkronen	BOHRBEREICH, MM	SEGMENT-ANZAHL	SEGMENT-BREITE, MM	SEGMENT-HÖHE, MM	NL/ANSCHLUSS	UVP EXKL. MWST	UVP INKL. MWST	ARTIKELNUMMER
	16	Ring	3,2	7,5	450mm1/4"	90,40 €	107,58 €	586 42 46-01
18	Ring	3,2	7,5	450mm1/4"	90,40 €	107,58 €	586 42 52-01	
20	Ring	3,2	7,5	450mm1/4"	90,40 €	107,58 €	586 42 53-01	
22	Ring	3,2	7,5	450mm1/4"	96,40 €	114,72 €	586 42 57-01	
24	Ring	3,2	7,5	450mm1/4"	96,40 €	114,72 €	586 42 59-01	
25	Ring	3,2	7,5	450mm1/4"	96,40 €	114,72 €	586 42 60-01	
26	Ring	3,2	7,5	450mm1/4"	96,40 €	114,72 €	586 42 62-01	
28	Ring	3,2	7,5	450mm1/4"	96,40 €	114,72 €	586 42 63-01	
29	Ring	3,2	7,5	450mm1/4"	96,40 €	114,72 €	586 42 66-01	
32	Ring	3,2	7,5	450mm1/4"	102,80 €	122,33 €	586 42 69-01	
35	Ring	3,2	7,5	450mm1/4"	105,60 €	125,66 €	586 42 75-01	
38	Ring	3,2	7,5	450mm1/4"	105,60 €	125,66 €	586 42 77-01	
39	Ring	3,2	7,5	450mm1/4"	105,60 €	125,66 €	586 42 79-01	
45	Ring	3,2	7,5	450mm1/4"	105,60 €	125,66 €	586 42 84-01	
18	Ring	3,2	7,5	350mm1/4"	90,40 €	107,58 €	586 42 52-01	
20	Ring	3,2	7,5	350mm1/4"	90,40 €	107,58 €	586 42 53-05	
28	Ring	3,2	7,5	350mm1/4"	96,40 €	114,72 €	586 42 63-04	
32	Ring	3,2	7,5	350mm1/4"	102,80 €	122,33 €	586 42 69-07	
45	Ring	3,2	7,5	350mm1/4"	124,80 €	148,51 €	586 08 33-08	



D 1420 Ringe zum Wiederbelegen	BOHRBEREICH, MM	SEGMENT-ANZAHL	SEGMENT-BREITE, MM	SEGMENT-HÖHE, MM	NL/ANSCHLUSS	UVP EXKL. MWST	UVP INKL. MWST	ARTIKELNUMMER
	10	Ring	2,8	7,50	Ring	29,60 €	35,22 €	585 00 66-16
12	Ring	3,2	7,50	Ring	29,60 €	35,22 €	585 00 66-17	
14	Ring	3,2	7,50	Ring	30,30 €	36,06 €	585 00 66-18	
15	Ring	3,2	7,50	Ring	30,50 €	36,30 €	585 00 66-19	
16	Ring	3,2	7,50	Ring	30,80 €	36,65 €	585 00 66-01	
18	Ring	3,2	7,50	Ring	30,80 €	36,65 €	585 00 66-02	
20	Ring	3,2	7,50	Ring	30,80 €	36,65 €	585 00 66-03	
22	Ring	3,2	7,50	Ring	32,80 €	39,03 €	585 00 66-04	
24	Ring	3,2	7,50	Ring	32,80 €	39,03 €	585 00 66-05	
25	Ring	3,2	7,50	Ring	32,80 €	39,03 €	585 00 66-06	
26	Ring	3,2	7,50	Ring	34,00 €	40,46 €	585 00 66-07	
28	Ring	3,2	7,50	Ring	34,00 €	40,46 €	585 00 66-08	
29	Ring	3,2	7,50	Ring	37,20 €	44,27 €	585 00 66-09	
32	Ring	3,2	7,50	Ring	37,20 €	44,27 €	585 00 66-10	
35	Ring	3,2	7,50	Ring	37,20 €	44,27 €	585 00 66-11	
38	Ring	3,2	7,50	Ring	40,40 €	48,08 €	585 00 66-12	
39	Ring	3,2	7,50	Ring	43,60 €	51,88 €	585 00 66-13	
40	Ring	3,2	7,50	Ring	43,60 €	51,88 €	585 00 66-20	
42	Ring	3,2	7,50	Ring	50,00 €	59,50 €	585 00 66-14	
45	Ring	3,2	7,50	Ring	52,80 €	62,83 €	585 00 66-15	



Einsatzempfehlung // Nass

QUALITÄT	GOLD	
MATERIAL	D 1420	D 1210
FLIESEN	-	●
NATURSTEIN, GRANIT	●	●●●
NATURSTEIN, SANDSTEIN	●	●●●
BETON, HART	●●●	●●●
BETON, MITTEL	●●●	●●
BETON, WEICH	●●●	●
BETON, ABRASIV	●●	●
ASPHALT	-	-
ZIEGEL	●●	●●
ZEMENTBLOCK	●●	●●

●●● = Optimal; ●● = Gut; ● = Akzeptabel; - = Nicht zu empfehlen



D 1210 Ringbohrkronen	BOHRBEREICH, MM	SEGMENT-ANZAHL	SEGMENT-BREITE, MM	SEGMENT-HÖHE, MM	NL/ANSCHLUSS	UVP EXKL. MWST	UVP INKL. MWST	ARTIKEL-NUMMER
	8	Ring	2,3	7,00	200mm/ R½"	80,80 €	96,15 €	522 68 05-01
10	Ring	2,3	7,00	200mm/ R½"	80,80 €	96,15 €	522 68 06-01	
12	Ring	2,3	7,00	200mm/ R½"	80,80 €	96,15 €	522 68 07-01	
14	Ring	2,3	7,00	200mm/ R½"	80,80 €	96,15 €	522 68 08-01	
16	Ring	2,3	7,00	350mm/ R½"	90,40 €	107,58 €	522 68 09-01	
18	Ring	2,3	7,00	350mm/ R½"	90,40 €	107,58 €	522 68 10-01	
20	Ring	2,3	7,00	350mm/ R½"	90,40 €	107,58 €	522 68 11-01	
22	Ring	2,3	7,00	350mm/ R½"	96,40 €	114,72 €	522 68 12-01	
24	Ring	2,3	7,00	350mm/ R½"	96,40 €	114,72 €	522 68 13-01	
25	Ring	2,3	7,00	350mm/ R½"	96,40 €	114,72 €	522 68 14-01	
26	Ring	2,3	7,00	350mm/ R½"	96,40 €	114,72 €	522 68 15-01	
28	Ring	2,3	7,00	350mm/ R½"	96,40 €	114,72 €	522 68 16-01	
30	Ring	2,3	7,00	350mm/ R½"	102,80 €	122,33 €	522 68 17-01	
32	Ring	2,3	7,00	350mm/ R½"	102,80 €	122,33 €	522 68 18-01	
35	Ring	2,3	7,00	350mm/ R½"	105,60 €	125,66 €	522 68 19-01	
40	Ring	2,3	7,00	350mm/ R½"	105,60 €	125,66 €	522 68 20-01	
42	Ring	2,3	7,00	350mm/ R½"	149,60 €	178,02 €	522 68 21-01	
45	Ring	2,3	7,00	350mm/ R½"	124,80 €	148,51 €	522 68 22-01	
50	Ring	2,3	7,00	350mm/ R½"	124,80 €	148,51 €	522 68 23-01	



D 1210 Ringe zum Wiederbelegen	BOHRBEREICH, MM	SEGMENT-ANZAHL	SEGMENT-BREITE, MM	SEGMENT-HÖHE, MM	NL/ANSCHLUSS	UVP EXKL. MWST	UVP INKL. MWST	ARTIKEL-NUMMER
	8	Ring	2,3	7,50	Ring	29,60 €	35,22 €	543 03 49-47
10	Ring	2,3	7,50	Ring	29,60 €	35,22 €	543 03 49-27	
12	Ring	2,3	7,50	Ring	29,60 €	35,22 €	543 03 49-28	
14	Ring	2,3	7,50	Ring	30,80 €	36,65 €	543 03 49-29	
15	Ring	2,3	7,50	Ring	30,80 €	36,65 €	543 03 49-30	
16	Ring	2,3	7,50	Ring	30,80 €	36,65 €	543 03 49-31	
18	Ring	2,3	7,50	Ring	30,80 €	36,65 €	543 03 49-32	
20	Ring	2,3	7,50	Ring	30,80 €	36,65 €	543 03 49-33	
22	Ring	2,3	7,50	Ring	32,80 €	39,03 €	543 03 49-34	
24	Ring	2,3	7,50	Ring	32,80 €	39,03 €	543 03 49-35	
25	Ring	2,3	7,50	Ring	32,80 €	39,03 €	543 03 49-36	
26	Ring	2,3	7,50	Ring	34,00 €	40,46 €	543 03 49-37	
28	Ring	2,3	7,50	Ring	34,00 €	40,46 €	543 03 49-38	
30	Ring	2,3	7,50	Ring	44,27 €	54,03 €	543 03 49-39	
32	Ring	2,3	7,50	Ring	37,20 €	44,27 €	543 03 49-40	
35	Ring	2,3	7,50	Ring	37,20 €	44,27 €	543 03 49-41	
38	Ring	2,3	7,50	Ring	40,40 €	48,08 €	543 03 49-42	
40	Ring	2,3	7,50	Ring	43,60 €	51,88 €	543 03 49-43	
42	Ring	2,3	7,50	Ring	50,00 €	59,50 €	543 03 49-44	
45	Ring	2,3	7,50	Ring	52,80 €	62,83 €	543 03 49-45	
50	Ring	2,3	7,50	Ring	52,80 €	62,83 €	543 03 49-46	

Einsatzempfehlung

QUALITÄT	GOLD			SILBER		BRONZE
ANWENDUNG	TROCKEN/NASS	TROCKEN/NASS	TROCKEN	NASS	NASS	NASS
BEZEICHNUNG	D 605	D 835	D 825	D 845	D 865	Tacti-Drill D 20
ALTE BEZEICHNUNG	-	-	-	-	-	D 420
SEGMENTFORM						
FLIESEN	●●●	-	-	-	-	-
NATURSTEIN, GRANIT	●●●	●	●	-	-	●
NATURSTEIN, SANDSTEIN	●●●	●	●●	-	-	●
BETON, HART	●	●●	●●●	-	-	●●●
BETON, MITTEL	●	●●●	●●●	●	●	●●●
BETON, WEICH	●	●●●	●●●	●●●	●●●	●●
BETON, ABRASIV	●	●●	●●	●●●	●●●	●
ASPHALT	●	-	●	●●●	●●●	-
ZIEGEL	●	●●	●●●	●●	●●	●●
ZEMENTBLOCK	●	●●●	●●●	●●	●●	●●

●●● = Optimal; ●● = Gut; ● = Akzeptabel; - = Nicht zu empfehlen



D 835	BOHRBEREICH, MM	SEGMENT-ANZAHL	SEGMENT-LÄNGE, MM	SEGMENT-BREITE, MM	SEGMENT-HÖHE, MM	NL / ANSCHLUSS	UVP EXKL. MWST	UVP INKL. MWST	ARTIKEL-NUMMER
	37	4	16,6	3	6,5	350mm/1¼"	60,40 €	71,88 €	522 79 04-01
47	4	24	3,5	6,5	350mm/1¼"	62,40 €	74,26 €	522 79 05-01	
57	4	24	3,5	6,5	350mm/1¼"	74,80 €	89,01 €	522 79 06-01	
72	5	24	3,5	6,5	350mm/1¼"	87,20 €	103,77 €	522 79 07-01	
87	6	24	3,5	6,5	350mm/1¼"	155,60 €	185,16 €	522 79 08-01	
112	8	24	4	6,5	350mm/1¼"	124,80 €	148,51 €	522 79 09-01	
127	9	24	4	6,5	350mm/1¼"	202,40 €	240,86 €	522 79 10-01	
152	12	24	4	6,5	350mm/1¼"	212,00 €	252,28 €	522 79 11-01	
162	12	24	4	6,5	350mm/1¼"	255,20 €	303,69 €	522 79 12-01	
200	14	24	4	6,5	350mm/1¼"	295,60 €	351,76 €	522 79 13-01	



Zubehör für D 835	BESCHREIBUNG	FÜR BOHRKRONE	UVP EXKL. MWST	UVP INKL. MWST	ARTIKEL-NUMMER
	Anbohrhilfe 37		37mm	65,67 €	78,15 €
Anbohrhilfe 47		47mm	65,67 €	78,15 €	581 79 94-02
Anbohrhilfe 57		57mm	65,67 €	78,15 €	581 79 94-04
Anbohrhilfe 72		72mm	65,67 €	78,15 €	581 79 94-04
Anbohrhilfe 87		87mm	65,67 €	78,15 €	581 79 94-05
Anbohrhilfe 112		112mm	65,67 €	78,15 €	581 79 94-06
Anbohrhilfe 127		127mm	65,67 €	78,15 €	581 79 94-07
Anbohrhilfe 152		152mm	65,67 €	78,15 €	581 79 94-08
Anbohrhilfe 162		162mm	65,67 €	78,15 €	581 79 94-09
Anbohrhilfe 200		200mm	102,78 €	122,31 €	581 79 94-10



Einsatzempfehlung

Table with columns: QUALITÄT, ANWENDUNG, BEZEICHNUNG, ALTE BEZEICHNUNG, SEGMENTFORM, FLIESEN, NATURSTEIN, GRANIT, BETON, ASPHALT, ZIEGEL, ZEMENTBLOCK. Rows represent different material types and quality levels (Gold, Silber, Bronze).

Legend: ●●● = Optimal; ●● = Gut; ● = Akzeptabel; - = Nicht zu empfehlen



Table for D 845 diamond drill bits. Columns: BOHRBEREICH, SEGMENT-ANZAHL, SEGMENT-LÄNGE, SEGMENT-BREITE, SEGMENT-HÖHE, NL / ANSCHLUSS, UVP EXKL. MWST, UVP INKL. MWST, ARTIKEL-NUMMER.



Table for Tacti-Drill D20 diamond drill bits. Columns: BOHRBEREICH, SEGMENT-ANZAHL, SEGMENT-LÄNGE, SEGMENT-BREITE, SEGMENT-HÖHE, NL / ANSCHLUSS, UVP EXKL. MWST, UVP INKL. MWST, ARTIKEL-NUMMER.



Table for D 605 Paket 1 and 2. Columns: BILD, INHALT, UVP EXKL. MWST, UVP INKL. MWST, ARTIKELNUMMER.

Table for D 625 Paket 3 and 4. Columns: BILD, INHALT, UVP EXKL. MWST, UVP INKL. MWST, ARTIKELNUMMER.

Table for D 605 diamond drill bits. Columns: BOHRBEREICH, SEGMENTANZAHL, SEGMENTLÄNGE, SEGMENTBREITE, SEGMENTHÖHE, ANSCHLUSS, UVP EXKL. MWST, UVP INKL. MWST, ARTIKELNUMMER.

Table for D 825 diamond drill bits. Columns: BOHRBEREICH, SEGMENTANZAHL, SEGMENTLÄNGE, SEGMENTBREITE, SEGMENTHÖHE, NL / ANSCHLUSS, UVP EXKL. MWST, UVP INKL. MWST, ARTIKELNUMMER.



BEZEICHNUNG	K 760 II	K760 II OILGUARD	K970 III	K1270	K760 CUT-N-BREAK
Hubraum in cm <sup>3</sup>	74	74	94	119	74
Leistung in kW	3,7	3,7	4,8	5,8	3,7
Gewicht in kg	9,8	9,8	11,00	13,3	11,3
Trennscheibendurchmesser in mm	350	350	350	400	230
Schnitttiefe in mm	125	125	125	155	400
Trennblattaufnahme in mm	20/25,4	20/25,4	20/25,4	20/25,4	-
Artikelnummer	967 18 10-02	967 18 14-02	967 34 80-01	967 04 62-01	967 19 57-01
EAN-Nummer	7 393080 396969	7 393080 397171	7 393089 349782	7 391736 155649	7 393080 594679
UVP EXKL. MWST	1.433,10 €	1.540,20 €	1.606,50 €	2.008,38 €	2.305,00 €
UVP INKL. MWST	1.705,39 €	1.832,84 €	1.911,74 €	2.389,97 €	2.742,95 €

Inkl. 1x Trennscheibenset EL10



BEZEICHNUNG	K970 III CHAIN	K970 III RING	K970 III RESCUE	K760 III RESCUE	K1270 RAIL (RA10/10S)
Hubraum in cm <sup>3</sup>	94	94	94	74	119
Leistung in kW	4,8	4,8	4,8	3,7	5,8
Gewicht in kg	9,7	13,8	11,0	9,7	20,5
Trennscheibe/Schiene in mm	350	350	350	300	350
Schnitttiefe in mm	390	270	125	100	125
Trennblattaufnahme in mm	-	-	20/25,4	20/25,4	25,4
Artikelnummer	967 27 24-01	967 27 23-01	967 63 56-01	967 05 87-01	967 04 63-01
EAN-Nummer	7 393089 058875	7 393089 058844	7 393089 094712	7 393080 397195	7 391736 155656
UVP EXKL. MWST	2.500,00 €	5.151,00 €	1.912,50 €	1.519,80 €	3.167,10 €
UVP INKL. MWST	2.975,00 €	6.129,69 €	2.275,88 €	1.808,56 €	3.768,85 €

Inkl. 14" Schwert und ELC 45 Diamantkette

Inkl. 1x Ring R1445

K1270 RAIL auch in Ausführung 16" auf Anfrage.



KV 760	AUSSTATTUNG	UVP EXKL. MWST	UVP INKL. MWST	ARTIKELNUMMER
	Führungswagen für K760 Trennschleifer			
	inkl. Montagesätze und 15 Liter Wasserbehälter; ohne Handtrennsäge und Trennscheibe	780,00 €	928,20 €	587 76 84-01



KV 970 / KV 1260	AUSSTATTUNG	UVP EXKL. MWST	UVP INKL. MWST	ARTIKELNUMMER
	Führungswagen für K970 / K1260 Trennschleifer			
	inkl. Montagesätze und 15 Liter Wasserbehälter; ohne Handtrennsäge und Trennscheibe	780,00 €	928,20 €	587 76 84-02



BEZEICHNUNG	K6500 CHAIN	K6500	K6500 RING
Elektromotor in V	400 / 230	400 / 230	400 / 230
Leistung in W	1phasig 3000 / 3phasig 5500	1phasig 3000 / 3phasig 5500	1phasig 3000 / 3phasig 5500
Gewicht in kg	9,1	9,8	13,1
Trennscheibe/Schiene in mm	-	400	400
Schnitttiefe in mm	450	155	270
Trennblattaufnahme in mm	-	25,4	-
Artikelnummer	967 32 49-01	967 08 29-01	967 20 52-01
EAN-Nummer	7 393089 267789	7 391736 212977	7 393080 557995
UVP EXKL. MWST	5.916,00 €	4.743,00 €	6.196,50 €
UVP INKL. MWST	7.040,04 €	5.644,17 €	7.373,84 €

Inkl. 16" Schwert und PR045 Diamantkette

Inkl. 1x Trennring R 1420



BEZEICHNUNG	K3000 VAC*	K3000 WET	K3000 CUT-N-BREAK
Elektromotor in V	230	230	230
Leistung in W	2700	2700	2700
Gewicht in kg	8,9	8,5	10,4
Trennscheibendurchmesser in mm	350	350	230
Schnitttiefe in mm	119*/125	125	400
Trennblattaufnahme in mm	25,4	25,4	-
Artikelnummer	966 71 58-01	966 79 92-01	968 38 82-04
EAN-Nummer	7 391883 680544	7 391883 726898	7 391883 726198
UVP EXKL. MWST	1.294,38 €	1.294,38 €	2.305,00 €
UVP INKL. MWST	1.540,31 €	1.540,31 €	2.742,95 €

\* Inkl. VAC-Absaugadapter

Inkl. 1x Trennscheibenset EL10



BEZEICHNUNG	K2500	K3600 MK II
Max. Druck/Durchfluss in bar/l min	140/40	140/40
Leistung in kW	5,2	4,3
Gewicht in kg	8,3	8,3
Trennscheibe/Schiene in mm	400	350
Schnitttiefe in mm	145	270
Trennblattaufnahme in mm	25,4	-
Artikelnummer	968 36 54-01	968 42 41-01
EAN-Nummer	7 392930 604346	7 392930 604308
UVP EXKL. MWST	1.924,74 €	5.329,50 €
UVP INKL. MWST	2.290,44 €	6.342,11 €

Inkl. 1x Trennring R 1420





PP 65 HF	TECHNISCHE DATEN		UVP EXKL. MWST	UVP INKL. MWST	ARTIKELNUMMER
	Leistung 3-phasig / 1-phasig	7 kW / 4 kW			
	Spannung 3-phasig / 1-phasig	400 V / 230 V	4.892,30 €	5.821,84 €	966 56 37-01
	Gewicht	9,5 kg			



PP 220 HF	TECHNISCHE DATEN		UVP EXKL. MWST	UVP INKL. MWST	ARTIKELNUMMER
	Leistung 3-phasig / 1-phasig	7 kW / 4 kW			
	Spannung 3-phasig / 1-phasig	400 V / 230 V	6.414,80 €	7.633,61 €	966 56 38-01
	Gewicht	10,8 kg			



PP 325	TECHNISCHE DATEN		UVP EXKL. MWST	UVP INKL. MWST	ARTIKELNUMMER
	Elektromotor	9,3 kW			
	Max. Arbeitsdruck	140 bar	8.414,35 €	10.013,08 €	965 15 64-02
	Durchfluss	40 l/min.			
	Gewicht inkl. Öl	95 kg			

Zubehör	AUSSTATTUNG	UVP EXKL. MWST	UVP INKL. MWST	ARTIKELNUMMER
		Wasserschlauchanschluß	33,40 €	39,75 €
	Hydraulikölfilter	60,83 €	72,39 €	531 11 82-49



FC 40	TECHNISCHE DATEN		UVP EXKL. MWST	UVP INKL. MWST	ARTIKELNUMMER
	Max. Arbeitsdruck	140 bar			
	Durchfluss	20l / 30l / 40l / min	1.775,24 €	2.112,54 €	506 19 75-01
	Gewicht	4,2 kg			



VAC	AUSSTATTUNG	UVP EXKL. MWST	UVP INKL. MWST	ARTIKELNUMMER
		VAC-Absaugadapter für K3000VAC und K3000WET	205,00 €	243,95 €

bei K3000VAC im Lieferumfang enthalten; für K3000WET als Zubehör erhältlich.



WT 15	AUSSTATTUNG	UVP EXKL. MWST	UVP INKL. MWST	ARTIKELNUMMER
		Wassertank mit Pumpe und Li-Ionen Akku	404,99 €	481,94 €

Zubehör	AUSSTATTUNG	UVP EXKL. MWST	UVP INKL. MWST	ARTIKELNUMMER
		Ersatzakku 18V / 16 Ah	52,91 €	62,96 €
	Ladegerät	21,58 €	25,68 €	505 14 28-01



DC 1400 Staubsauger	TECHNISCHE DATEN		UVP EXKL. MWST	UVP INKL. MWST	ARTIKELNUMMER
	Spannung / Leistung	230 V / 1200 W			
	Vakuum Max.	230 mBar	1.091,13 €	1.298,44 €	966 76 68-01
	Gewicht	16 kg			
	Fassungsvermögen	55l			
	Geeignet für K3000 VAC und K3000WET				



Zubehör für Handtrennschleifer	BILD	AUSSTATTUNG	UVP EXKL. MWST	UVP INKL. MWST	ARTIKELNUMMER
	1		Schienenschneidhalterung RA10 für 85mm Eisenbahnschienen	667,45 €	794,27 €
		Schienenschneidhalterung RA10S für 135mm Eisenbahnschienen	752,34 €	895,28 €	506 22 66-12
2		Transportkiste K3000 VAC/WET	211,05 €	251,15 €	505 39 95-23
		Transportkiste K760 II	211,05 €	251,15 €	505 46 02-01
		Transportkiste K970 / K1260/K1270	211,05 €	251,15 €	506 31 08-02
		Transportkiste K1260/K1270 RAIL	211,05 €	251,15 €	575 46 53-01
		Transportkiste K970 CHAIN	201,00 €	239,19 €	575 46 51-01
3		Transportkiste K970 RING / K3600 MKII/K6500	201,00 €	239,19 €	575 42 28-01
		Druckwassertank	103,95 €	123,70 €	506 32 63-02
4		Wasserschlauch; 9m Verbindungsschlauch; Gardena-Anschluss	39,00 €	46,41 €	506 32 89-34
		Benzinkanister 6l inkl. Abschaltbefüllungsventil	Auf Anfrage	Auf Anfrage	505 69 80-01
5		Luftfilteröl 1l, biologisch abbaubar	Auf Anfrage	Auf Anfrage	531 00 92-48
		2-Takt-Öl für OilGuard-Maschinen; 1l	Auf Anfrage	Auf Anfrage	544 97 65-01

FÜR MASCHINE	BESCHREIBUNG	UVP EXKL. MWST	UVP INKL. MWST	ARTIKELNUMMER
K760	Antriebsriemen	24,15 €	28,74 €	544 90 84-02
	Papier- und Sicherheitsfilter	27,51 €	32,74 €	574 36 23-01
	Papierfilter	24,65 €	29,33 €	525 47 06-02
K970 III	Antriebsriemen 350mm	16,55 €	19,69 €	544 97 63-07
	Antriebsriemen 400mm	25,61 €	30,48 €	544 97 63-04
K1270	Papierfilter NEU K970 / K1260	32,43 €	38,59 €	510 24 41-03
	Antriebsriemen 350 / 400mm	27,13 €	32,28 €	544 97 63-07
K2500	Antriebsriemen	25,90 €	30,82 €	544 97 63-03
K970 RING	Antriebsriemen	24,98 €	29,73 €	544 90 84-01
	Papierfilter NEU K970 / K1260	32,43 €	38,59 €	510 24 41-03
	Führungsrolle KOMPLETT	203,51 €	242,18 €	506 49 34-01
	Druckrolle KOMPLETT	218,87 €	260,46 €	506 35 18-07
	Führungsrolle	45,94 €	54,67 €	506 35 20-05
	Druckrolle	48,55 €	57,77 €	506 35 21-03
K3600 RING & K6500 RING	Antriebsring	26,73 €	31,81 €	506 17 83-04
	Führungsrolle KOMPLETT	203,51 €	242,18 €	506 49 34-01
K970 CHAIN & K6500 CHAIN	Druckrolle KOMPLETT	218,87 €	260,46 €	506 35 18-07
	Führungsrolle	45,94 €	54,67 €	506 35 20-05
	Druckrolle	48,55 €	57,77 €	506 35 21-03
	Kettentrüstsatz	70,31 €	83,67 €	588 67 97-01
	Schwert 14" (0,375)	266,59 €	317,24 €	506 34 62-02
	Schwert 12" (0,444)	203,08 €	241,67 €	587 78 14-01
K970 CHAIN & K6500 CHAIN	Schwert 16" (0,444)	315,91 €	375,93 €	587 78 14-02
	Ritzel 0,444	34,34 €	40,86 €	588 14 79-01
	Ritzel 0,375	74,92 €	89,15 €	506 33 42-01
	Kettenreparatur-Satz Glieder	21,11 €	25,12 €	531 10 11-95
Kettenreparatur-Satz Segment	53,58 €	63,76 €	531 10 11-94	
K760 C n B	Antriebsriemen	24,43 €	29,07 €	506 37 27-02
	Papierfilter	24,65 €	29,33 €	525 47 06-02
	Stemmeisen	42,03 €	50,02 €	544 17 80-03
	Flanschbefestigung inkl. Schraube	23,61 €	28,10 €	501 00 88-02
K3000 C n B	vorderes Kugellager / Flanschaufnahme	34,15 €	40,64 €	544 10 59-01
	Antriebsriemen	27,10 €	32,25 €	506 37 27-20
	Stemmeisen	42,03 €	50,02 €	544 17 80-03
K1270 RAIL	Flanschbefestigung inkl. Schraube	23,61 €	28,10 €	501 00 88-02
	vorderes Kugellager / Flanschaufnahme	34,15 €	40,64 €	544 10 59-01
K970 RESCUE	Antriebsriemen 350 / 400mm	27,13 €	32,28 €	544 97 63-07
	Papierfilter Rail	36,69 €	43,66 €	510 24 41-05
K970 RESCUE	Antriebsriemen	16,55 €	19,69 €	544 97 63-07
	Papierfilter NEU K970 / K1260	32,43 €	38,59 €	510 24 41-03

Weitere Ersatzteilpreise im Weborder oder auf Anfrage. Die Ersatzteillisten / Explosionszeichnungen für unsere Produkte finden Sie unter [www.husqvarnacp.de/](http://www.husqvarnacp.de/) [www.husqvarnacp.at](http://www.husqvarnacp.at)







Einsatzempfehlung

MASCHINENART	Hochfrequenz- und Hydrauliktrennschleifer	
QUALITÄT	GOLD	
MATERIAL	S 1410	S 1420
SEGMENTFORM		
STEIN	●●●	-
BETON, HART	●●●	●
BETON, MITTEL	●●	●●●
BETON, WEICH	●	●●●
MAUERZIEGEL	-	●●
HOHLBLOCKSTEIN	-	●

●●● = Optimal; ●● = Gut; ● = Akzeptabel; - = Nicht zu empfehlen

DIAGRIP	S 1410	Ø	SEGMENT-LÄNGE, MM	SEGMENT-BREITE, MM	SEGMENT-HÖHE, MM	BOHRUNG, MM	UVP EXKL. MWST	UVP INKL. MWST	ARTIKELNUMMER
							351,60 €	418,40 €	
		415	40	2,8	10,0+2,0	25,4	351,60 €	418,40 €	583 80 06-01
		415	40	4,2	10,0+2,0	25,4	458,40 €	545,50 €	583 80 06-02

DIAGRIP	S 1420	Ø	SEGMENT-LÄNGE, MM	SEGMENT-BREITE, MM	SEGMENT-HÖHE, MM	BOHRUNG, MM	UVP EXKL. MWST	UVP INKL. MWST	ARTIKELNUMMER
							351,60 €	418,40 €	
		415	40	2,8	10,0+2,0	25,4	351,60 €	418,40 €	589 29 75-01
		415	40	4,2	10,0+2,0	25,4	458,40 €	545,50 €	589 29 75-02
		415	40	6,0	10,0+2,0	25,4	450,60 €	536,21 €	583 80 06-03

TRENNSCHEIBEN FÜR DEN RETTUNGSEINSATZ

RESCUE	BEZEICHNUNG	Ø	BOHRUNG, MM	UVP EXKL. MWST	UVP INKL. MWST	ARTIKELNUMMER
		Vari-Cut FR 3	300	25,4 / 20,0 „Easy-fit“	150,00 €	178,50 €
	Vari-Cut FR 3	350	25,4 / 20,0 „Easy-fit“	200,00 €	238,00 €	574 85 40-01
	Vari-Cut FR 3	400	25,4 / 20,0 „Easy-fit“	240,00 €	285,60 €	574 85 41-01

TRENNSCHEIBEN ZUM SCHNEIDEN VON STAHL UND EISENBAHNSCHIENEN

ABRASIVE TRENNSCHEIBEN	Ø	BOHRUNG, MM	MATERIAL	UVP EXKL. MWST	UVP INKL. MWST	ARTIKELNUMMER
		300	20,0	Stahl	9,20 €	10,95 €
	300	22,2	Stahl	9,20 €	10,95 €	504 00 04-02
	350	20,0	Stahl	15,60 €	18,56 €	504 00 05-01
	350	22,2	Stahl	15,60 €	18,56 €	504 00 05-02
	350	25,4	Stahl	15,60 €	18,56 €	504 00 05-03
	400	20,0	Stahl	26,00 €	30,94 €	504 00 07-01
	400	22,2	Stahl	26,00 €	30,94 €	504 00 07-02
	400	25,4	Stahl	26,00 €	30,94 €	504 00 07-03
	350	25,4	Eisenbahnschienen	18,40 €	21,90 €	504 00 08-03
	400	25,4	Eisenbahnschienen	34,00 €	40,46 €	504 00 10-03

Einsatzempfehlung für Trennringe & CNB Trennscheiben



MASCHINENART	RINGTRENNSCHEIFER					CUT 'N BREAK		
	GOLD		SILBER			GOLD		
MATERIAL	R 1420	R 1445	R 820	R 845	R 870	EL 10 CNB	EL 35 CNB	EL 70 CNB
SEGMENTFORM								
STEIN	●●●	●	●●	●	-	●●●	●	-
BETON, HART	●●●	●●	●●●	●●	-	●●●	●●	-
BETON, MITTEL	●●●	●●●	●●●	●●●	-	●	●●●	-
BETON, WEICH	●●	●●●	●●	●●●	●	-	●●●	●
MAUERZIEGEL	●	●	●	●	●●●	-	●	●●●
HOHLBLOCKSTEIN	-	-	-	-	●●●	-	●	●●●

●●● = Optimal; ●● = Gut; ● = Akzeptabel; - = Nicht zu empfehlen

DIAGRIP	Trennringe	BEZEICHNUNG	Ø	SEGMENT-LÄNGE, MM	SEGMENT-BREITE, MM	SEGMENT-HÖHE, MM	UVP EXKL. MWST	UVP INKL. MWST	ARTIKELNUMMER
			R 1420 Diagrip	372	33	4,2	9,0	388,85 €	462,73 €
	R 1445 Diagrip	372	33	4,2	9,0	388,85 €	462,73 €	587 02 43-01	
	R 820	370	33	4,2	7,0	237,35 €	282,45 €	574 83 63-01	
	R 845	370	33	4,2	7,0	237,35 €	282,45 €	574 83 63-02	
	R 870	370	33	4,2	7,0	237,35 €	282,45 €	574 83 63-03	

DIAGRIP	CUT 'N-BREAK	BEZEICHNUNG	ANZAHL TRENNSCHEIBEN	SEGMENT-LÄNGE, MM	SEGMENT-BREITE, MM	SEGMENT-HÖHE, MM	UVP EXKL. MWST	UVP INKL. MWST	ARTIKELNUMMER
			EL 10 CNB	2	40	2,4	8,5	301,99 €	359,37 €
	EL 35 CNB	2	40	2,4	8,5	301,99 €	359,37 €	574 83 62-02	
	EL 70 CNB	2	40	2,4	8,5	301,99 €	359,37 €	574 83 62-03	



Einsatzempfehlung für Diamantketten

MASCHINENART	CHAIN-DIAMANTKETTEN				
	GOLD		SILBER		BRONZE
MATERIAL	PRO 45	PXC 45	ELC 45	ELC 70	SLC 45
SEGMENTFORM					
STEIN	●●	●●	●●	-	●
BETON, HART	●●●	●●●	●●	-	●●
BETON, MITTEL	●●●	●●●	●●●	●	●●●
BETON, WEICH	●●●	●●●	●●●	●●	●●
MAUERZIEGEL	●●	●●	●	●●●	●
HOHLBLOCKSTEIN	●	-	-	●●●	●

●●● = Optimal; ●● = Gut; ● = Akzeptabel; - = Nicht zu empfehlen

DIAGRIP	Diamantketten	BEZEICHNUNG	LÄNGE IN ZOLL	SEGMENT-BREITE, MM	SEGMENT-HÖHE, MM	UVP EXKL. MWST	UVP INKL. MWST	ARTIKELNUMMER
			PRO 45	16"	5,7	5,5	969,60 €	1.153,82 €
	PRO 45	12"	5,7	5,5	818,10 €	973,54 €	588 15 04-01	
	PXC 45	14"	5,7	5,0	787,74 €	937,41 €	531 10 11-85	
	ELC 45	14"	5,7	5,0	632,33 €	752,47 €	531 10 11-87	
	ELC 70	14"	5,7	5,0	632,33 €	752,47 €	531 10 11-86	
	SLC 45	14"	5,7	5,0	502,65 €	598,15 €	531 10 11-84	



**Einsatzempfehlung**

QUALITÄT BEZEICHNUNG ALTE BEZEICHNUNG	VARI-CUT					TACTI-CUT			
	Vari-Cut S90	Vari-Cut S4	Vari-Cut S35	Vari-Cut S50	Vari-Cut S65	Tacti-Cut S4	Tacti-Cut S35	Tacti-Cut S50	Tacti-Cut S65
HARTE FLIESEN, FEINSTEIN	-	●●●	●	-	-	●●	-	-	-
KERAMIKFLIESEN	-	●●●	●	-	-	●●●	-	-	-
GRANIT	-	●●	●●●	●	-	●●	●●	●	-
MARMOR	-	●●	●●●	●	-	●●	●●	●	-
BETON	-	●	●●	●●●	●●	●	●●	●●●	●●
STAHLBETON	-	●	●●	●●●	●●●	-	-	●●	●●●
ZIEGEL	-	●	●●	●●●	●●●	●	●●	●●	●●●
DACHZIEGEL	-	●	●●	●●●	●●●	●	●●	●●	●●●
ABRASIVE MATERIALIEN	-	-	-	●	●●●	-	-	●●	●●●
ASPHALT	-	-	-	-	●●	-	-	●	●●
ZEMENTFUGEN	●●●	-	-	-	-	-	-	-	-

●●● = Optimal; ●● = Gut; ● = Akzeptabel; - = Nicht zu empfehlen

	Vari-Cut S 90	Vari-Cut S 4	Vari-Cut S 35	Vari-Cut S 50	Vari-Cut S 65	Tacti-Cut S 4	Tacti-Cut S 50	Tacti-Cut S 35	Tacti-Cut S 65
	Ø	Ø	Ø	Ø	Ø	Ø	Ø	Ø	Ø
	SEGMENT-FORM	SEGMENT-FORM	SEGMENT-FORM	SEGMENT-FORM	SEGMENT-FORM	SEGMENT-FORM	SEGMENT-FORM	SEGMENT-FORM	SEGMENT-FORM
	SEGMENT-HÖHE, MM	SEGMENT-HÖHE, MM	SEGMENT-HÖHE, MM	SEGMENT-HÖHE, MM	SEGMENT-HÖHE, MM	SEGMENT-HÖHE, MM	SEGMENT-HÖHE, MM	SEGMENT-HÖHE, MM	SEGMENT-HÖHE, MM
	BOHRUNG, MM	BOHRUNG, MM	BOHRUNG, MM	BOHRUNG, MM	BOHRUNG, MM	BOHRUNG, MM	BOHRUNG, MM	BOHRUNG, MM	BOHRUNG, MM
	UVP EXKL. MWST	UVP EXKL. MWST	UVP EXKL. MWST	UVP EXKL. MWST	UVP EXKL. MWST	UVP EXKL. MWST	UVP EXKL. MWST	UVP EXKL. MWST	UVP EXKL. MWST
	UVP INKL. MWST	UVP INKL. MWST	UVP INKL. MWST	UVP INKL. MWST	UVP INKL. MWST	UVP INKL. MWST	UVP INKL. MWST	UVP INKL. MWST	UVP INKL. MWST
	ARTIKELNUMMER	ARTIKELNUMMER	ARTIKELNUMMER	ARTIKELNUMMER	ARTIKELNUMMER	ARTIKELNUMMER	ARTIKELNUMMER	ARTIKELNUMMER	ARTIKELNUMMER
	125	115 125	115 125 230	115 125 150 180 230	230	115 125 230	115 125 180 230	115 125 230	115 125 230
	Segmentiert	Geschlossen Geschlossen	Geschlossen Geschlossen Geschlossen	Turbo/Flach Turbo/Flach Turbo/Flach Turbo/Flach Turbo/Flach	Turbo/Flach	Geschlossen Geschlossen Geschlossen	Segmentiert Segmentiert Segmentiert Segmentiert	Turbo Turbo Turbo	Turbo Turbo Turbo
	10,0	10,0	10,0	10,0	10,0	10,0	10,0	10,0	9,0
	22,2	22,2	22,2	22,2	22,2	22,2	22,2	22,2	22,2
	37,00 €	25,00 € 37,00 €	25,00 € 37,00 € 63,00 €	25,00 € 44,03 € 40,00 € 42,00 € 63,00 €	63,00 €	9,00 € 11,00 € 48,00 €	9,00 € 11,00 € 24,00 € 48,00 €	9,00 € 11,00 € 11,00 €	9,00 € 11,00 € 48,00 €
	44,03 €	29,75 € 44,03 €	29,75 € 44,03 € 74,97 €	29,75 € 47,60 € 49,98 € 74,97 €	74,97 €	10,71 € 13,09 €	10,71 € 13,09 € 28,56 € 57,12 €	10,71 € 13,09 €	10,71 € 13,09 € 57,12 €
	579 80 81-40	579 81 89-30 579 81 89-40	579 80 73-30 579 80 73-40 579 80 73-80	579 80 79-30 579 80 79-40 579 80 79-50 579 80 79-60	579 80 80-80	579 81 96-30 579 81 96-40	579 81 92-30 579 81 92-40 579 81 92-60 579 81 92-80	579 81 96-30 579 81 96-40	579 82 05-30 579 82 05-40 579 82 05-80

**Warum Husqvarna Schleiftöpfe?**

Alle unsere Schleiftöpfe sind für professionelle Anwender konzipiert. Im Lieferumfang der Vari-Grind Schleiftöpfe sind eine 22.2 Aufnahme und ein M14 Adapter enthalten. Zusätzlich sind unsere Schleiftöpfe mit einem schwingungsreduzierten System ausgestattet. Das Ergebnis: Enorme Entlastung des Anwenders präzisere Arbeitsergebnisse.



**ANWENDUNGSHILFE**

QUALITÄT MATERIAL	VARI-GRIND				TACTI-GRIND		
	G 35	G 45	G 50	G 65	G 45	G 50	G 65
NATURSTEIN	●	●	●●	●	●	●●	●
BETON, WEICH	●●	●●●	●●●	●●●	●●●	●●●	●●●
BETON, MITTELHART	●●●	●●●	●●●	●●●	●●●	●●●	●●●
BETON, HART	●●●	●●●	●●	●●	●●●	●●	●●
ZIEGEL	●	●	●●	●●	●	●●	●●

●●● = Optimal; ●● = Gut; ● = Akzeptabel; - = Nicht zu empfehlen

	Vari-Grind G 35	Vari-Grind G 45	Vari-Grind G 50	Vari-Grind G 65	Tacti-Grind G 45	Tacti-Grind G 50	Tacti-Grind G 65
	Ø	Ø	Ø	Ø	Ø	Ø	Ø
	SEGMENT-ANZAHL	DIAMANT-BREITE	SEGMENT-ANZAHL	SEGMENT-ANZAHL	KORNGRÖSSE	KORNGRÖSSE	KORNGRÖSSE
	KORNGRÖSSE	KORNGRÖSSE	KORNGRÖSSE	KORNGRÖSSE	VERBINDUNGS-STÜCK	VERBINDUNGS-STÜCK	VERBINDUNGS-STÜCK
	VERBINDUNGS-STÜCK	VERBINDUNGS-STÜCK	VERBINDUNGS-STÜCK	VERBINDUNGS-STÜCK	SEGMENT-HÖHE, MM	SEGMENT-HÖHE, MM	SEGMENT-HÖHE, MM
	SEGMENT-HÖHE, MM	SEGMENT-HÖHE, MM	SEGMENT-HÖHE, MM	SEGMENT-HÖHE, MM	UVP EXKL. MWST	UVP EXKL. MWST	UVP EXKL. MWST
	UVP EXKL. MWST	UVP EXKL. MWST	UVP EXKL. MWST	UVP EXKL. MWST	UVP INKL. MWST	UVP INKL. MWST	UVP INKL. MWST
	UVP INKL. MWST	UVP INKL. MWST	UVP INKL. MWST	UVP INKL. MWST	ARTIKEL-NUMMER	ARTIKEL-NUMMER	ARTIKEL-NUMMER
	ARTIKEL-NUMMER	ARTIKEL-NUMMER	ARTIKEL-NUMMER	ARTIKEL-NUMMER	ARTIKEL-NUMMER	ARTIKEL-NUMMER	ARTIKEL-NUMMER
	100 115 125 150 180	115 125 180	115 125 180	115 125 180	115 125 180	115 125 180	115 125 180
	9 9 9 12 12	20,5 21,2 21,3	16 18 22	16 18 22	20 / 35 20 / 35 20 / 35	35 / 40 35 / 40 35 / 40	35 / 40 35 / 40 35 / 40
	22,2 / M14 22,2 / M14 22,2 / M14 19,0 (Hilti) 22,2	22,2 / M14 22,2 / M14 22,2	22,2 / M14 22,2 / M14 22,2	22,2 / M14 22,2 / M14 22,2	22,2 22,2 22,2	22,2 22,2 22,2	22,2 22,2 22,2
	5,0 5,0 5,0 5,0 5,0	6,0 6,0 6,0	5,0 5,0 5,0	5,0 5,0 5,0	5,0 5,0 5,0	6,0 6,0 6,0	5,0 5,0 5,0
	59,20 € 52,80 € 62,40 € 84,00 € 105,60 €	68,40 € 84,00 € 108,80 €	68,40 € 84,00 € 108,80 €	68,40 € 84,00 € 108,80 €	28,67 € 33,67 € 57,33 €	42,67 € 52,67 € 68,00 €	48,67 € 47,67 € 78,00 €
	70,45 € 62,83 € 74,26 € 99,96 € 125,66 €	81,40 € 99,96 € 129,47 €	81,40 € 99,96 € 129,47 €	81,40 € 99,96 € 129,47 €	34,12 € 40,07 € 68,22 €	50,78 € 62,68 € 80,92 €	57,92 € 56,73 € 92,82 €
	579 82 11-01 579 82 11-30 579 82 11-40 579 82 11-50 579 82 11-60	579 82 13-30 579 82 13-40 579 82 13-60	579 82 14-30 579 82 14-40 579 82 14-60	579 82 15-30 579 82 15-40 579 82 15-60	582 23 89-30 582 23 89-40 582 23 89-60	582 24 22-30 582 24 22-40 582 24 22-60	582 24 23-30 582 24 23-40 582 24 23-60

NEU  
NEU  
NEU





BEZEICHNUNG	TS 100 R *	TS 400 F *	TS 350 E *	TS 300 E
Leistung in W	2200	2700	2200	2200
Spannung in V	230	400	230	230
Trennscheibenwelle, U/Min.	2800	2800	2800	2800
Max. Trennscheibendurchmesser in mm	350	350	400	350
Max. Schnitttiefe in mm	105	105	125/230 **	100
Max. Schnittlänge in mm	1000	1000	700	695
Aufnahmebohrung in mm	25,4	25,4	25,4	25,4
45° Winkelschnitt	Ja	Ja	Ja, Kopfneigung	Ja, Kopfneigung
Gewicht in kg	106,0	106,0	96,0	82,0
Artikelnummer	965 15 40-02	965 15 40-04	965 14 81-01	965 15 46-01
EAN-Nummer	7391883151181	7391883151204	7391883148654	7391883148693
UVP EXKL. MWST	2.425,85 €	2.532,43 €	1.887,90 €	1.958,95 €
UVP INKL. MWST	2.886,76 €	3.013,59 €	2.246,60 €	2.331,15 €

\* inkl. lärmreduzierter Trennscheibe ELITE-CUT GS 50

\* inkl. lärmreduzierter Trennscheibe ELITE-CUT GS 50

\* inkl. lärmreduzierter Trennscheibe ELITE-CUT GS 50

\*\* gilt für Umkehrschnitt



BEZEICHNUNG	TS 230 F *	TS 60 *	TS 73 R *	TS 66 R *
Leistung in W	800	1800	1000	800
Spannung in V	230	230	230	230
Trennscheibenwelle, U/Min.	2800	3000	2800	2800
Max. Trennscheibendurchmesser in mm	230	250	230	200
Max. Schnitttiefe in mm	46 / 37 **	78 / 45 **	50 / 100 **	40
Max. Schnittlänge in mm	-	700	730	660
Aufnahmebohrung in mm	25,4	25,4	25,4	25,4
45° Winkelschnitt	Ja, Scheibenneigung	Ja, Kopfneigung	Ja, Kopfneigung	Ja, Kopfneigung
Gewicht in kg	16,5	36,0	47,0	41,0
Artikelnummer	965 15 36-01	966 61 07-02	965 15 38-02	965 15 37-01
EAN-Nummer	7391883151099	7391883549803	7391883151143	7391883151129
UVP EXKL. MWST	619,00 €	1.431,15 €	1.091,13 €	628,29 €
UVP INKL. MWST	736,61 €	1.703,07 €	1.298,44 €	747,67 €

\* inkl. Trennscheibe ELITE-CUT GS 2

\* inkl. Trennscheibe ELITE-CUT GS 2

\* inkl. Trennscheibe ELITE-CUT GS 2

\* inkl. Trennscheibe ELITE-CUT GS 2

\*\* gilt für 45° Schnitt

\*\* gilt für 45° Schnitt

\*\* gilt für Umkehrschnitt



FÜR MASCHINE	BESCHREIBUNG	UVP EXKL. MWST	UVP INKL. MWST	ARTIKELNUMMER
TS 400 F	Wasserpumpe S1 inkl. Steckverbindung	129,09 €	153,62 €	555 10 00-47
	Ersatzmotor mit Innenflansch 230 V	267,84 €	318,73 €	586 59 60-01
	Schnellspannflansch (Aussen)	113,06 €	134,54 €	543 04 33-57
	Laufrolle, Stk.	8,76 €	10,42 €	543 04 63-00
	Stopfen Wasserwanne	2,60 €	3,09 €	543 04 60-51
TS 350 E	Wasserpumpe S1 inkl. Steckverbindung	129,09 €	153,62 €	555 10 00-47
	Ersatzmotor mit Innenflansch 230 V	267,84 €	318,73 €	586 59 60-01
	Laufrolle, Stk.	8,76 €	10,42 €	543 04 63-00
TS 300 E	Wasserpumpe S1 ohne Steckverbindung	59,00 €	70,21 €	543 04 52-23
	Ersatzmotor mit Innenflansch 230 V	267,84 €	318,73 €	586 59 60-01
	Laufrolle, Stk.	8,76 €	10,42 €	543 04 63-00
TS 100 R	Wasserpumpe S1 ohne Steckverbindung	59,00 €	70,21 €	543 04 52-23
	Stopfen Wasserwanne	2,60 €	3,09 €	543 04 60-51
TS 73 R	Wasserpumpe S1 ohne Steckverbindung	59,00 €	70,21 €	543 04 52-23
TS 60	Stopfen Wasserwanne	12,08 €	14,38 €	583 95 17-01
	Wasserpumpe 230V	89,34 €	106,31 €	581 09 56-01

FÜR MASCHINE	BESCHREIBUNG	UVP EXKL. MWST	UVP INKL. MWST	ARTIKELNUMMER
TS 60	Radsatz 1 Stk.	47,92 €	57,02 €	583 89 02-01
TS 230 F	Klappbares Gestell	188,44 €	224,24 €	543 07 20-29
ALLE	Schärfstein	11,44 €	57,02 €	543 05 91-20

**Einsatzempfehlung**

QUALITÄT	GOLD			SILBER		QUALITY
BEZEICHNUNG	Elite-Cut GS 1	Elite-Cut GS 2	Elite-Cut GS 50	Vari-Cut S 35	Vari-Cut S 50	Tacti-Cut GS 2
ALTE BEZEICHNUNG	GS 1	GS 2	GS 50 S+	VC TURBO	VC STD	MT 2
SEGMENTFORM						
GLAS	●●●	-	-	-	-	-
HARTE FLIESEN, FEINSTEINZEUG	-	●●●	-	●	●	●●
KERAMIKFLIESEN	-	●●●	●	●	●	●●●
HARTER GRANIT	-	●●	●	●●●	●●	●
MARMOR	-	●●	●	●●●	●●	●
WEICHER GRANIT	-	●●	●●	●●●	●●	●●
BETON	-	-	●●●	●●●	●●●	-
ZIEGEL	-	-	●●●	●●●	●●●	-
ABRASIVES MATERIAL	-	-	●●	●	●●	-

●●● = Optimal; ●● = Gut; ● = Akzeptabel; - = Nicht zu empfehlen

Elite-Cut GS 1	Ø	SEGMENT-LÄNGE, MM	SEGMENT-HÖHE, MM	BOHRUNG, MM	UVP EXKL. MWST	UVP INKL. MWST	ARTIKEL-NUMMER
	230	geschlossen	10,0	25,4	90,00 €	107,10 €	579 80 32-80

Elite-Cut GS 2	Ø	SEGMENT-LÄNGE, MM	SEGMENT-HÖHE, MM	BOHRUNG, MM	UVP EXKL. MWST	UVP INKL. MWST	ARTIKEL-NUMMER
200 (S)	geschlossen	10,0	25,4	90,00 €	107,10 €	579 80 34-70	
230 (S)	geschlossen	10,0	25,4	90,00 €	107,10 €	579 80 34-80	
250 (S)	geschlossen	10,0	25,4	95,00 €	113,05 €	579 80 34-90	
300 (S)	geschlossen	10,0	25,4	130,00 €	154,70 €	579 79 81-10	
350 (S)	geschlossen	10,0	25,4	200,00 €	238,00 €	579 79 81-20	

S = lärmreduziert

Elite-Cut GS 50	Ø	SEGMENT-LÄNGE, MM	SEGMENT-HÖHE, MM	BOHRUNG, MM	UVP EXKL. MWST	UVP INKL. MWST	ARTIKEL-NUMMER
300 (S)	40	12,0	25,4	130,00 €	154,70 €	579 80 41-10	
350 (S)	40	12,0	25,4	200,00 €	238,00 €	579 80 41-20	
400 (S)	40	12,0	25,4	240,00 €	285,60 €	579 80 41-30	
500	40	12,0	25,4	372,00 €	442,68 €	579 80 41-60	
600	40	12,0	60,0	440,00 €	523,60 €	579 80 41-70	
900	40	12,0	60,0	820,00 €	975,80 €	579 80 41-80	
1000	40	12,0	60,0	999,00 €	1.188,81 €	579 80 41-90	

S = lärmreduziert

Vari-Cut S 35	Ø	SEGMENT-LÄNGE, MM	SEGMENT-HÖHE, MM	BOHRUNG, MM	UVP EXKL. MWST	UVP INKL. MWST	ARTIKELNUMMER
300	40	10,0	25,4 / 20,0 „Easy-fit“	100,00 €	119,00 €	587 90 57-01	
350	40	10,0	25,4 / 20,0 „Easy-fit“	150,00 €	178,50 €	587 90 58-01	
400	40	10,0	25,4 / 20,0 „Easy-fit“	180,00 €	214,20 €	587 90 59-01	

Vari-Cut S 50	Ø	SEGMENT-LÄNGE, MM	SEGMENT-HÖHE, MM	BOHRUNG, MM	UVP EXKL. MWST	UVP INKL. MWST	ARTIKELNUMMER
300	40	10,0	25,4 / 20,0 „Easy-fit“	100,00 €	119,00 €	586 59 55-01	
350	40	10,0	25,4 / 20,0 „Easy-fit“	150,00 €	178,50 €	586 59 55-02	
400	40	10,0	25,4 / 20,0 „Easy-fit“	180,00 €	214,20 €	586 59 55-03	

Tacti-Cut GS 2	Ø	SEGMENT-LÄNGE, MM	SEGMENT-HÖHE, MM	BOHRUNG, MM	UVP EXKL. MWST	UVP INKL. MWST	ARTIKEL-NUMMER
200	geschlossen	10,0	25,4 / 22,2	38,00 €	45,22 €	579 80 36-70	
230	geschlossen	10,0	25,4	48,00 €	57,12 €	579 80 36-80	
250	geschlossen	10,0	25,4	60,00 €	71,40 €	579 80 36-91	
300	geschlossen	10,0	25,4	70,00 €	83,30 €	579 83 90-10	

**WENIGER LÄRM**

**WENIGER BELASTUNG, MEHR SICHERHEIT**

Gehörschädigungen sind eines der am häufigsten auftretenden Problemen auf Baustellen. Schädigungen am Gehör sind irreparabel. Im Allgemeinen ist ein Schallpegel im Bereich bis 85 dB nicht schädigend für das menschliche Gehör. Mit zunehmendem Schallpegel können allerdings Schädigungen am Gehör entstehen. Lärmreduzierte Trennscheiben von Husqvarna haben einen speziellen Stahlkern zur Reduzierung des Schallpegels. Die Schnittleistungen werden dabei nicht beeinträchtigt. Zur Ihrer eigenen Sicherheit und zur Reduzierung der Lärmbelastung um Baustellen herum, empfehlen wir die Nutzung von lärmreduzierten Diamanttrennblätter von Husqvarna.

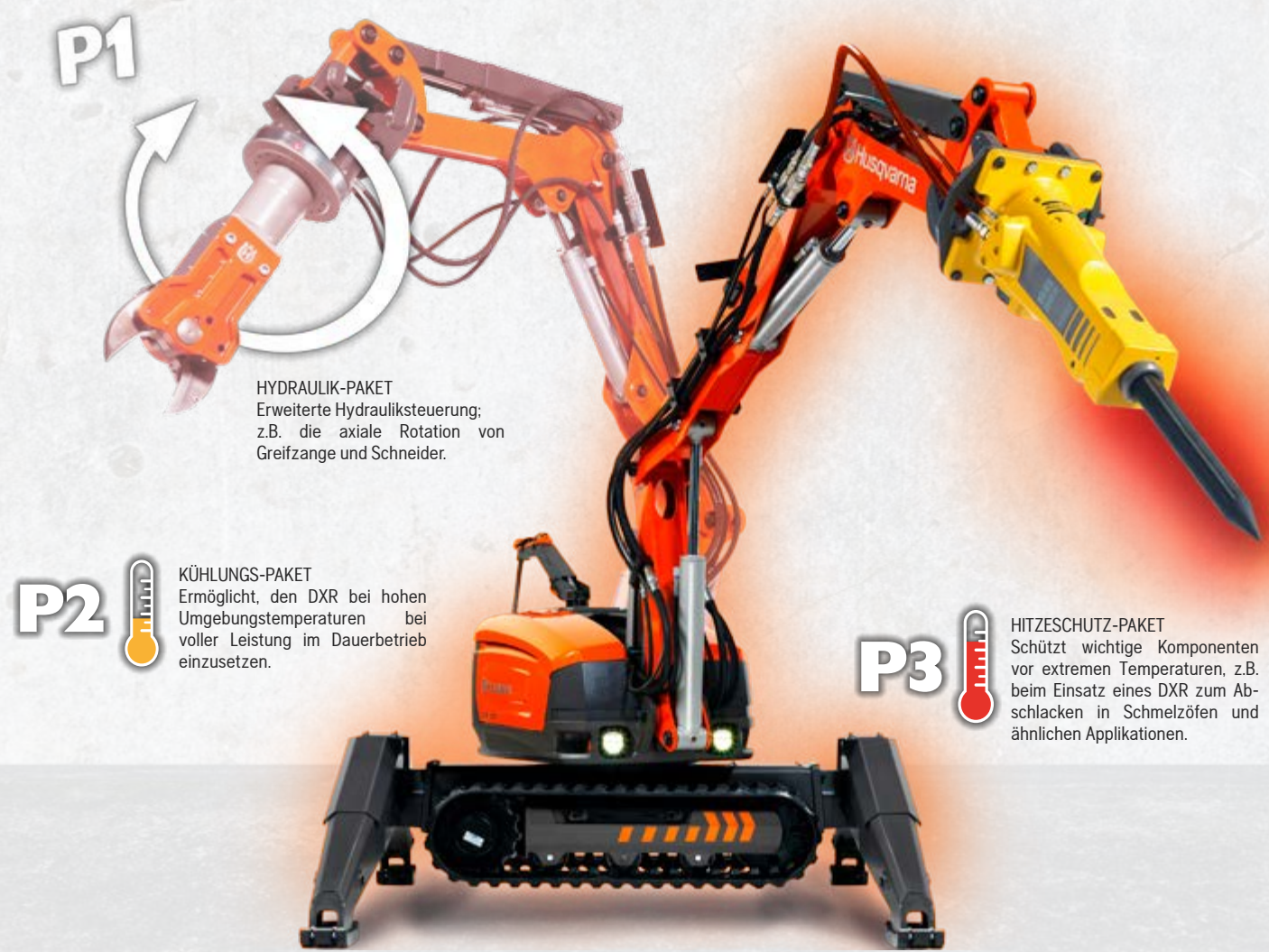


**DXR LEISTUNGSPAKETE FÜR ZUSÄTZLICHE ANWENDUNGSMÖGLICHKEITEN.**

Jetzt können Sie Ihre Husqvarna DXR Abruchroboter mit zusätzlichen Leistungsmerkmalen ausstatten, welche eine erhöhte Präzision, Leistung und Sicherheit bieten. Derzeit stehen drei Leistungspakete ab Werk oder als Zubehör zum Nachrüsten zur Verfügung. Für mehr Informationen kontaktieren Sie Ihren Husqvarna Construction Products Produktberater.

	Hydraulik-Set für zusätzliche Funktionen	Schutz-Set für Zylinder (C2+C3)	Anbau-Set für zusätzliche Kühlung	Schutz-Set für Schläuche	Hitzebeständiges Hydrauliköl	Stahlketten	Stahlfüße	Kühlverlängerungs-Set für Hammer	Hitzeschutz-Set für SB 202
HYDRAULIK-PAKET (P1) *	●●	●●							
KÜHLUNGS-PAKET (P2) *	●	●	●●						
HITZESCHUTZ-PAKET (P3) *	●	●	●	●●	●●	●●	●●	●●	●

● Paketinhalt bei Werksauslieferung.  
●● Paketinhalt im Zubehörhandel.



**P1**

**HYDRAULIK-PAKET**  
Erweiterte Hydrauliksteuerung; z.B. die axiale Rotation von Greifzange und Schneider.

**P2**

**KÜHLUNGS-PAKET**  
Ermöglicht, den DXR bei hohen Umgebungstemperaturen bei voller Leistung im Dauerbetrieb einzusetzen.

**P3**

**HITZESCHUTZ-PAKET**  
Schützt wichtige Komponenten vor extremen Temperaturen, z.B. beim Einsatz eines DXR zum Abschlacken in Schmelzöfen und ähnlichen Applikationen.



BEZEICHNUNG	DXR 310	DXR 300	DXR 270	DXR 250	DXR 140
Leistung in kW	22	22	19	19	15
Gewicht, kg	2020	1960	1750	1620	985
Reichweite inkl. Arbeitsgerät	5,5	5,2	4,8	4,8	4,4
Teleskoparm	Serienmäßig	-	-	-	-
Breite, Maschinenkörper, mm	780	780	780	780	771
Länge, Maschinenkörper, mm	2057	2057	2057	1695	1614
Höhe, Maschinenkörper, mm	1035	1035	1035	1035	854
Artikelnummer	965 99 53-02	967 19 56-01	967 19 55-01	966 04 25-03	966 52 93-02
EAN-Nummer	7391883498989	7393080475145	7393080475152	739188353239	7391883547120
UVP EXKL. MWST	Auf Anfrage	Auf Anfrage	Auf Anfrage	Auf Anfrage	Auf Anfrage
UVP INKL. MWST	Auf Anfrage	Auf Anfrage	Auf Anfrage	Auf Anfrage	Auf Anfrage
Artikelnummer inkl. P1 (s. S. 51)	965 99 53-06	967 19 56-02	967 19 55-02	966 04 25-04	966 52 93-06
Artikelnummer inkl. P2 (s. S. 51)	965 99 53-07	967 19 56-03	967 19 55-03	966 04 25-05	-
Artikelnummer inkl. P3 (s. S. 51)	965 99 53-08	967 19 56-04	967 19 55-04	-	-



BEZEICHNUNG	Schaufel 105 L	Schaufel 85 L	Schaufel 40 L	Schaufel 60 L	Schaufel 55 L	Schaufel 40 L
Geeignet für	DXR 310/300/270/250	DXR 310/300/270/250	DXR 310/300/270/250	DXR 140	DXR 140	DXR 140
Gewicht, kg	90	70	50	60	58	50
Breite in mm	770	520	300	770	520	300
Volumen in L	105	85	40	60	55	40
Artikelnummer	587 97 57-01	587 31 07-01	587 31 08-01	587 31 09-01	587 31 10-01	587 31 08-02
EAN-Nummer	-	-	-	-	-	-
UVP EXKL. MWST	Auf Anfrage	Auf Anfrage	Auf Anfrage	Auf Anfrage	Auf Anfrage	Auf Anfrage
UVP INKL. MWST	Auf Anfrage	Auf Anfrage	Auf Anfrage	Auf Anfrage	Auf Anfrage	Auf Anfrage



BEZEICHNUNG	DCR 300	DCR 100	DSS 200	MG 200	MG 100
Geeignet für	DXR 310/300/270/250	DXR 140	DXR 310/300/270/250/140	DXR 310/300/270/250	DXR 140
Gewicht, kg	274	192	180	175	90
Backenöffnung, mm	430	425	200	750	600
Brechkraft, kN / t	440 / 45	335 / 34	-	-	-
Arbeitstiefe, mm	200	193	135	-	-
Betonstahl, mm	30	28	-	-	-
Artikelnummer	966 78 64-01	966 78 63-01	967 27 80-01	586 74 30-01	586 74 29-01
EAN-Nummer	7391883715727	7391883715710	7393089177385	7393089163470	7393089163463
UVP EXKL. MWST	Auf Anfrage	Auf Anfrage	Auf Anfrage	Auf Anfrage	Auf Anfrage
UVP INKL. MWST	Auf Anfrage	Auf Anfrage	Auf Anfrage	Auf Anfrage	Auf Anfrage



BEZEICHNUNG	SB 302	SB 202	SB 152
Geeignet für	DXR 300	DXR 310/300/270/250	DXR 140
Gewicht, kg	300	200	140
Artikelnummer	586 50 13-01	522 48 24-01	576 18 91-01
EAN-Nummer	7393089132674	-	-
UVP EXKL. MWST	Auf Anfrage	Auf Anfrage	Auf Anfrage
UVP INKL. MWST	Auf Anfrage	Auf Anfrage	Auf Anfrage

BEZEICHNUNG	DC 200
Geeignet für	DXR 310/300/270/250/140
Gewicht, kg	200
Breite, Schneidkopf, mm	500
Ø der Fräse, mm	240
Zähne, Stk.	56
Artikelnummer	583 80 70-01
EAN-Nummer	-
UVP EXKL. MWST	Auf Anfrage
UVP INKL. MWST	Auf Anfrage

NEU





## WICHTIGE TERMINE 2017

### BeBoSa

**23. - 25. MÄRZ 2017**

Sauerland Stern Hotel  
Willingen



**29. JUNI - 1. JULI 2017**

Bayerische BauAkademie  
Feuchtwangen



**7. - 11. SEPTEMBER 2017**

Messegelände Hostenhallen  
Neumünster

# Husqvarna®

Husqvarna Deutschland GmbH, Construction Products  
Bahnhofstr. 50, D-89168 Niederstotzingen  
Tel.: +49 (0)731 490 2540. Fax.: +49 (0)731 490 8540  
E-Mail: info.hcp@husqvarna.de

[www.husqvarnaccp.de](http://www.husqvarnaccp.de)