

### IM45 GN und LCP45 Besonderheiten und Nutzen der Nägel:



#### Die beste Anbindung

Durch die GN 0°-Anbindung werden die Nägel restfrei in das Material eingetrieben. Unter keinem Nagelkopf befinden sich somit Reste der Magazinierung. Sie erhalten eine Befestigung von höchster Qualität.



#### Optimiertes Design der Haften-Nägel

Die speziell abgerundete Kopfform verhindert eine Beschädigung der Blechscharen und sorgt für eine dauerhafte Befestigung.



#### Klempnerfachregeln / EC5 Sortiment

Mit über 75 Jahren Erfahrung sind Paslode Nägel die ersten Nägel, die das CE-Zeichen bekamen. Sie erfüllen die Eurocode 5 Anforderungen und Bedingungen diverser Fachregeln für Metallbefestigungen im Dachbereich. Paslode bietet Verbindungsmittel in den Nutzungsklassen 1, 2 und 3 – die richtige Befestigung für alle Anwendungen.



#### Paslode Befestigungssystem

Nägel, Fuel Cells und Geräte sind entwickelt, produziert und werden täglich in Europa geprüft. Das Paslode System bietet optimale Leistung, höchste Sicherheit und technische Unterstützung vor Ort.



#### Ein vielfältiges Sortiment an Anbindungen

Das Sortiment der GN 0°-Anbindung bietet Ihnen eine große Auswahl an Verbindungselementen und -anwendungen.

### IM45 GN Impulse Packs



#### Plastmagazinierte Coil Nägel in GN 0°-Anbindung

##### Galv-Plus™

Verpackung

Eurocode	Beschreibung	Typ	Fuel Cells	Mille/Pack
142205	Ø 2,5 / 2,8 x 35 mm	Nagelschrauben	1	1,00
142206	Ø 2,5 / 2,8 x 40 mm	Nagelschrauben	1	0,75

##### Feuerverzinkt

Metall-Dachanwendung

Eurocode	Beschreibung	Typ	Fuel Cells	Mille/Pack
142200	Ø 2,8 x 25 mm	Rillennagel	1	1,00

##### Edelstahl A2

Metall-Dachanwendung

Eurocode	Beschreibung	Typ	Fuel Cells	Mille/Pack
142201	Ø 2,8 x 25 mm	Rillennagel	1	1,00
142202	Ø 2,8 x 32 mm	Rillennagel	1	1,00

##### Edelstahl A2

Dachschindel aus Faserzement

Eurocode	Beschreibung	Typ	Fuel Cells	Mille/Pack
142207	Ø 2,5 x 35 mm	Rillennagel	1	1,00

### LCP45

##### Galv-Plus™

Verpackung

Eurocode	Beschreibung	Typ	Mille/Pack
140610	Ø 2,5 / 2,8 x 30 mm	Nagelschrauben	6,30

##### Feuerverzinkt

Metall-Dachanwendung

Eurocode	Beschreibung	Typ	Mille/Pack
140611	Ø 2,8 x 25 mm	Rillennagel	1,20

##### Edelstahl A2

Metall-Dachanwendung

Eurocode	Beschreibung	Typ	Mille/Pack
140612	Ø 2,8 x 25 mm	Rillennagel	1,20
140613	Ø 2,8 x 32 mm	Rillennagel	1,20

Galv-Plus™ Feuerverzinkt Edelstahl A2

### Auch verfügbar für die selben Anwendungen: LCP45



#### Pneumatischer Haften-Coilnagler

Das beste pneumatische Coil Befestigungssystem für Anwendungen von Haften und Dachschindeln aus Faserzement bietet kostengünstige Lösungen und hohe Produktivität. Das Gerät kann sowohl in der Produktion als auch auf der Montage verwendet werden.



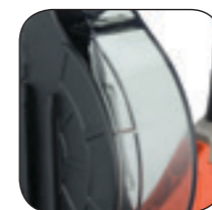
#### Optimierte Geräteergonomie

Das kompakte und leichte Gerät ermöglicht ein ermüdungsfreies Arbeiten.



#### Hohe Nagelkapazität – 150 Nägel

Erhöhte Magazinkapazität im Vergleich zu jedem Streifenagler: Sie arbeiten länger ohne nachzuladen.



#### Einlegeteller nicht nötig

Zum schnellen und einfachen Nachladen besteht aufgrund der Flexibilität der Nagelanbindung keine Notwendigkeit für einen zusätzlichen Einlegeteller.



#### Weitere Vorteile

LCP45 bietet die gleichen Vorteile wie das Impulse System: Keine Materialreste durch GN 0°-Anbindungen, werkzeuglose Eintreibtiefenverstellung, Schutz Nase aus Gummi, einzigartige Leerschlagsperre, 0° = perfektes Nagelbild, optimiertes Nasendesign.



### LCP45 Lieferumfang

Eurocode	Beschreibung	Box Qty.
575896	LCP45 Haften-Coilnagler / Einzel	1
575908	LCP45 Haften-Coilnagler / Kontakt	1

- LCP45 Haften-Coilnagler
- Stabiler Gerätehalter
- Spezial Pneumatik Öl
- Schutzkappe für empfindliche Oberflächen
- Sicherheitsbrille
- Innensechskantschlüssel
- Bedienungsanleitung

### LCP45 Technische Eigenschaften

Gewicht:	1,65 kg
Maße (H/L/B):	282 x 275 x 159 mm
Elementlänge:	22 - 45 mm
Magazinkapazität:	150 Nägel
Arbeitsdruck:	5,5 - 8,0 bar
A-bewerteter Einzelereignis-Schalleistungspegel LwA:	82,60 dB (A)
A-bewerteter Einzelereignis-Emissions-Schallleistungspegel LpA:	72,00 dB (A)
Vibrationswert:	3,19 m/s <sup>2</sup>

ITW Befestigungssysteme GmbH  
Carl-Zeiss-Straße 19  
D-30966 Hemmingen

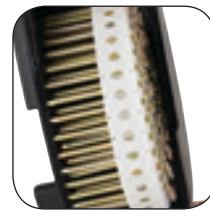
[www.itw-paslode.de](http://www.itw-paslode.de)



# IM45 GN

## HAFTENNAGLER

### IM45 GN Geräteeigenschaften und Besonderheiten:



#### Schlauchloser Impulse Haften-Coilnagler

Der erste schlauchlose Coilnagler auf dem Markt für Haftbefestigung auf Metall, Dacheindeckungen und Außenwandverkleidungen und von Dachschindeln aus Faserzement. Es ist die schnellste und die sicherste Methode auf Baustellen zu arbeiten und benötigt keinen Kompressor oder Schlauch



#### GN 0°-Anbindung: Keine Materialreste

Durch die GN 0°-Anbindung werden die Nägel restfrei eingetrieben. Schnelles und leichtes Aufräumen am Arbeitsplatz spart Zeit. Keine Materialreste beim Arbeiten bedeutet eine höhere Arbeitsplatzsicherheit.



#### 0° = perfektes Nagelbild

Die 0°-Anbindung der plastmagazinierten Coilnägeln bewirkt ein rechtwinkliges Eintreiben des Haftennagels, hinterlässt keine Materialreste unter dem Nagelkopf und resultiert in einem perfekten Nagelbild



#### Hohe Magazinkapazität – 125 Nägel

Erhöhte Magazinkapazität verglichen mit allen Streifenmagazinen. Der Impulse Haften-Coilnagler arbeitet länger ohne Nachladen



#### Werkzeuglose Eintreibtiefenregulierung

Einfache Einstellung der Eintriebtiefe mit einem besonderen Klick-Einrast-System, das ein selbstständiges Verstellen der Eintriebtiefe während der Arbeit verhindert und ein perfektes Nagelbild ergibt



WERKZEUGLOSE  
TIEFENEINSTELLUNG

MAGAZIN-  
KAPAZITÄT VON  
125 NÄGELN

FUEL CELL FÜR IM45



#### Einzigartige "Last Nail Lock Out"

Unsere patentierte Leerschlagsperre "Last Nail Lock Out" verhindert eine Auslösung wenn das Magazin leer ist und dadurch einen unnötigen Treibereinschlag



#### Optimierte Nasendesign

Die schlanke Nase ermöglicht das Arbeiten in engen Ecken



#### Gummi Schutz Nase

Schützt die zu bearbeitende Fläche. Hinterlässt keine Abdrücke

### IM45 GN Technische Eigenschaften

Gewicht:	2,87 kg
Maße (H/L/B):	335 x 296 x 135 mm
Eintreibkraft:	30 J
Elementlänge:	25 - 45 mm
Setzgeschwindigkeit:	2 / Sek
	1000 / Std
	3000 / Tag
Eintreibvorgänge pro Fuel Cell:	1000
Betriebstemperatur:	+7... + 25°C
Eintreibvorgänge pro Batterieladung:	2200
Ladezeit Batterie:	120 min
Magazinkapazität:	125 Nägel
A-bewerteter Einzelereignis-Messflächen-Schalldruckpegel LpA 1s, 1m:	86 dB(A)
C-bewerteter Emissions-Spitzenschalldruckpegel - LpC, peak:	< 130 dB (C)
Vibrationswert:	2 m/s <sup>2</sup>

### IM45 GN Anwendungen



Haftbefestigung

Abkantbleche  
Scharen



### IM45 GN Lieferumfang

Eurocode	Beschreibung	Box Qty.
018605	IM45 GN Impulse Haften-Coilnagler	1

- IM45 GN Impulse Haften-Coilnagler
- Stabiler Gerätehalter
- 2 Akkus
- Akku-Ladeadapter
- Reinigungsspray
- Impulse Öl (115ml)
- Sicherheitsbrille
- Innensechskantschlüssel
- Bedienungsanleitung
- Explosionszeichnungen
- Sicherheitsvorschriften
- EU-Konformitätserklärung



IDEAL FÜR METALL UND DACHSCHINDELN AUS FASERZEMENT

### Anwendungsbereiche:

- Haftbefestigung
- Abkantbleche
- Scharen
- Metallabdeckung
- Dachschindeln aus Faserzement
- Verpackung



Metallabdeckung



Dachschindeln aus Faserzement



Verpackung

### IM45 GN Zubehör

Eurocode	Beschreibung
404717	Akku, Oval
035460	Akku-Ladeadapter
900505	Akku-Ladeteil
900507	Ladekabel fürs Auto
575722	Fuel Cells für IM45 (2 Stück)
401382	Sicherheitsbrille, klar
401482	Impulse Öl (115 ml)
115251	Impulse / Pulse Cleaner (300 ml)
014972	Gerätehalter IM45
013060	Impulse Service Set